

Podstawowe informacje



Dane techniczne projektu

Całkowita powierzchnia	168.70 m²
Powierzchnia użytkowa	148.90 m²
Powierzchnia zabudowy	123.60 m²
Kubatura	726.50 m³
Kąt nachylenia	35°
Wysokość budynku	8.61 m
Wymiary działki	13.50 x 21.70 m

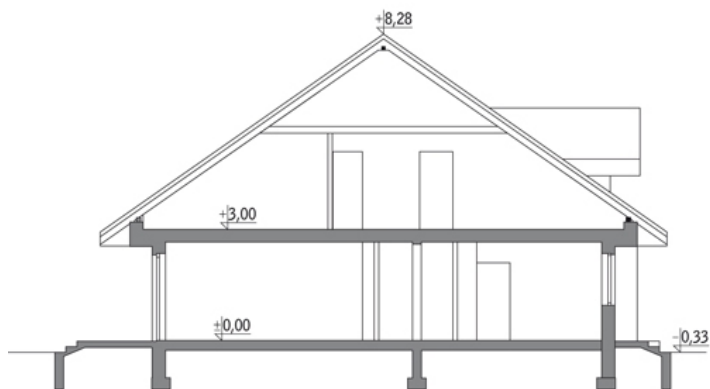
Opis projektu

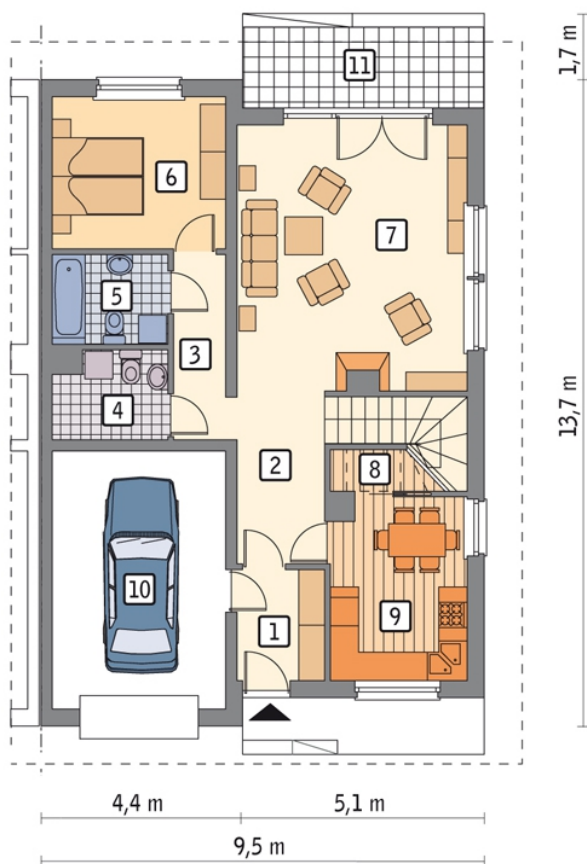
Poniżej przedstawiamy zawarty w dokumentacji zakres zmian które mogą zostać wprowadzone (przez uprawnionego projektanta) bez dodatkowej zgody autora projektu. Wszystkie inne zmiany, nie ujęte na poniższej liście, które chcieliby Państwo wprowadzić, wymagają dodatkowej zgody autora projektu. Murator PROJEKTY pośredniczy w jej uzyskaniu.

Zgoda wydawana jest bezpłatnie, jest dołączana do zakupionego projektu lub wysyłana listem w terminie 3 dni roboczych od zgłoszenia. Zmiany muszą być wprowadzone do projektu przez uprawnionego projektanta.

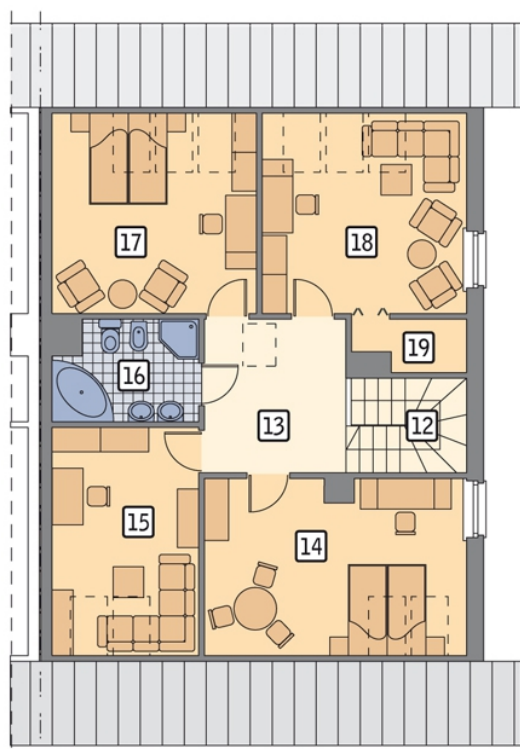
<...

Przekrój



Rzuty

Parter 94.80 m²

przedsiónek	4.30 m ²
garaż	19.80 m ²
taras	0.00 m ²
hol	6.50 m ²
korytarz	4.20 m ²
pom. gosp.+ wc	4.20 m ²
łazienka	4.60 m ²
sypialnia	11.70 m ²
pokój dzienny	27.00 m ²
spizarnia	1.70 m ²
kuchnia	10.80 m ²


Poddasze 73.90 m²

schody	5.10 m ²
hol	9.60 m ²
sypialnia	16.30 m ²
sypialnia	10.60 m ²
łazienka	6.10 m ²
sypialnia	11.90 m ²
sypialnia	11.90 m ²
garderoba	2.40 m ²