

Podstawowe informacje



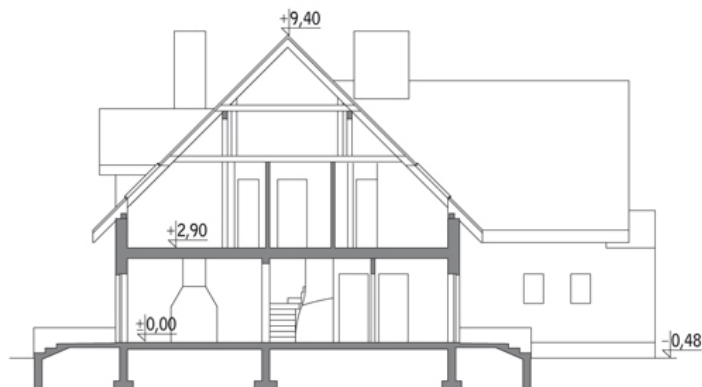
Dane techniczne projektu

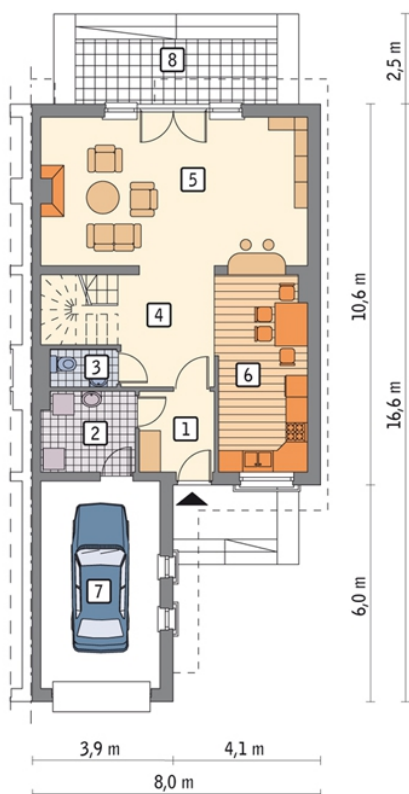
Całkowita powierzchnia	154.40 m²
Powierzchnia użytkowa	130.30 m²
Powierzchnia zabudowy	107.70 m²
Kubatura	416 m³
Kąt nachylenia	45°
Wysokość budynku	9.88 m
Wymiary działki	11 x 24.60 m

Opis projektu

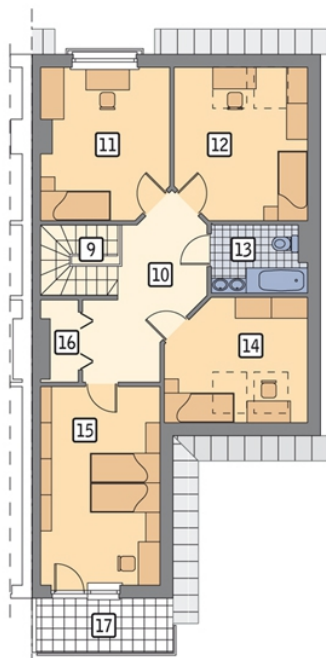
Klarowna, symetryczna i prosta forma na pewno sprawdzi się zarówno w zabudowie bliźniaczej, jak i szeregowej. Ciepła kolorystyka elewacji oraz tradycyjne materiały podkreślają urodę domu. Projekt zapewni wygodę mieszkania pięciosobowej rodzinie. Parter jest przestronny, jasny i otwarty. Bardzo atrakcyjna jest w tym domu duża kuchnia - otwarta na salon, z miejscem na stół i z wysokim barkiem. Przygotowując posiłki można rozmawiać z osobami siedzącymi przy stole i w pokoju dziennym. Takie rozwiązanie integruje rodzinę i jest idealne dla o...

Przekrój



Rzuty

Parter 82.30 m²

przedsionek	4.50 m ²
kotłownia	5.50 m ²
wc	1.90 m ²
hol	9.20 m ²
pokój dzienny	29.70 m ²
kuchnia + jadalnia	12.90 m ²
garaż	18.60 m ²
taras	0.00 m ²


Poddasze 72.10 m²

hol	11.30 m ²
sypialnia	12.90 m ²
sypialnia	12.70 m ²
łazienka	4.50 m ²
sypialnia	10.30 m ²
sypialnia	14.70 m ²
garderoba	1.70 m ²
balkon	0.00 m ²
schody	4.00 m ²