

Podstawowe informacje



Dane techniczne projektu

Całkowita powierzchnia	145.40 m²
Powierzchnia użytkowa	120.90 m²
Powierzchnia zabudowy	125 m²
Kubatura	661 m³
Kąt nachylenia	38°
Wysokość budynku	7.70 m
Wymiary działki	22.90 x 18.80 m



Opis projektu

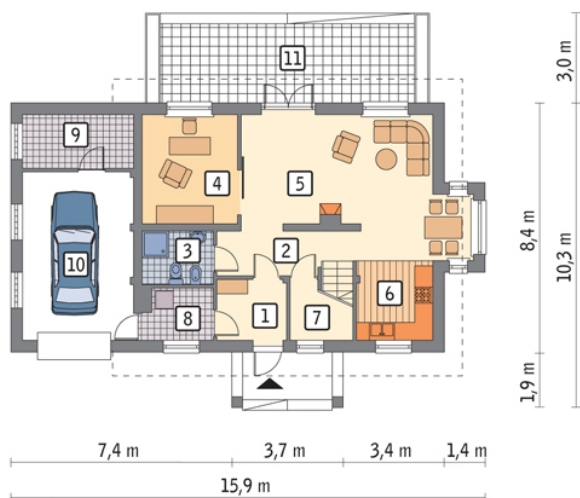
Poniżej przedstawiamy zawarty w dokumentacji zakres zmian które mogą zostać wprowadzone (przez uprawnionego projektanta) bez dodatkowej zgody autora projektu.

Wszystkie inne zmiany, nie ujęte na poniższej liście, które chciałoby Państwo wprowadzić, wymagają dodatkowej zgody autora projektu. Murator S.A. pośredniczy w jej uzyskaniu.

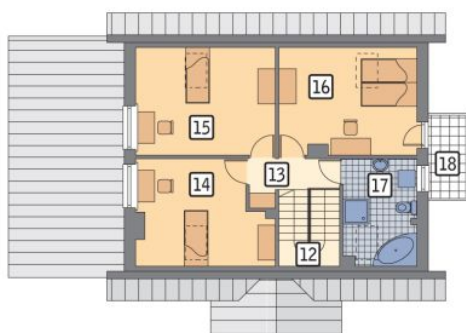
Zgoda wydawana jest bezpłatnie, jest dołączana do zakupionego projektu lub wysyłana listem w terminie 3 dni roboczych od zgłoszenia. Zmiany muszą być wprowadzone do projektu przez uprawnionego projektanta.

Przekrój



Rzuty

Parter 93.60 m²

przedsionek	4.60 m ²
garaż	20.90 m ²
taras	0.00 m ²
hol	6.20 m ²
łazienka	4.10 m ²
gabinet	11.50 m ²
pokój dzienny	21.80 m ²
kuchnia + jadalnia	13.90 m ²
schowek	0.40 m ²
kotłownia	3.60 m ²
pom. gosp.	6.60 m ²


Poddasze 51.80 m²

schody	5.40 m ²
korytarz	4.00 m ²
sypialnia	9.90 m ²
sypialnia	13.30 m ²
sypialnia	12.80 m ²
łazienka	6.40 m ²
balkon	0.00 m ²