

Podstawowe informacje



Dane techniczne projektu

Całkowita powierzchnia	141.90 m²
Powierzchnia użytkowa	99.20 m²
Powierzchnia zabudowy	187.50 m²
Kubatura	797.40 m³
Kąt nachylenia	22°
Wysokość budynku	5.98 m
Wymiary działki	19.70 x 25.90 m

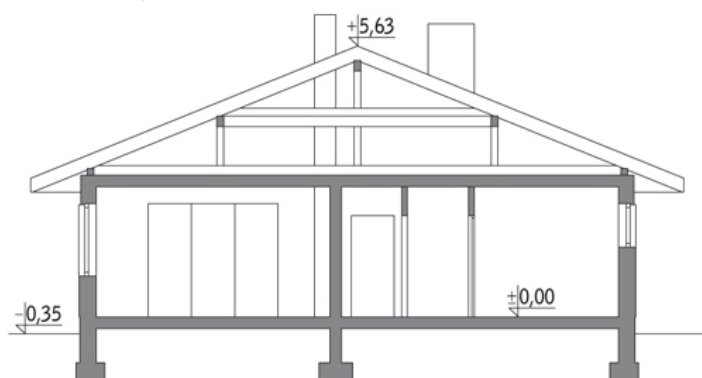


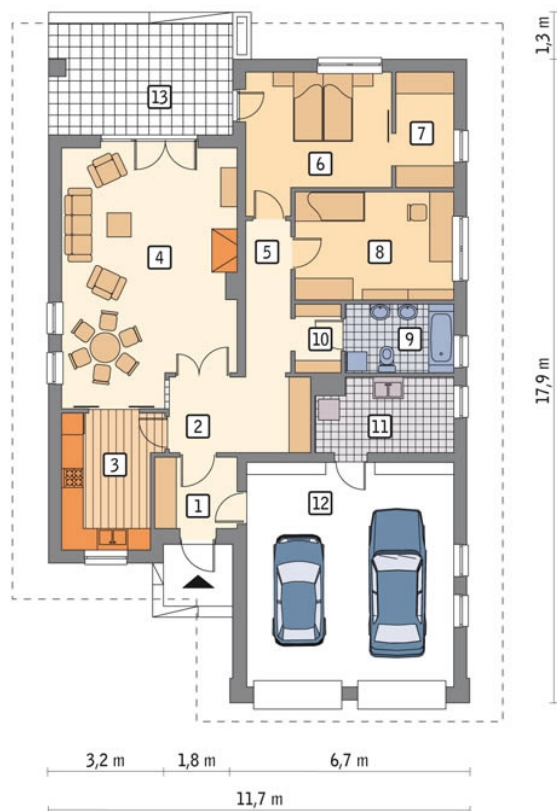
Opis projektu

Poniżej przedstawiamy zawarty w dokumentacji zakres zmian które mogą zostać wprowadzone (przez uprawnionego projektanta) bez dodatkowej zgody autora projektu. Wszystkie inne zmiany, nie ujęte na poniższej liście, które chcieliby Państwo wprowadzić, wymagają dodatkowej zgody autora projektu. Murator PROJEKTY pośredniczy w jej uzyskaniu. Zgoda wydawana jest bezpłatnie, jest dołączana do zakupionego projektu lub wysyłana listem w terminie 3 dni roboczych od zgłoszenia.

W.M. MURATOR PROJEKT upoważnia projektantów, o kt&oa...

Przekrój



Rzuty

Parter 141.90 m²

przedsiónek	4.40 m ²
garderoba	2.30 m ²
kotłownia	7.40 m ²
garaż	35.30 m ²
taras	0.00 m ²
hol	8.00 m ²
kuchnia	9.60 m ²
pokój dzienny	32.60 m ²
korytarz	5.10 m ²
sypialnia	13.70 m ²
garderoba	5.00 m ²
sypialnia	12.90 m ²
łazienka	5.60 m ²