

Podstawowe informacje



Dane techniczne projektu

Całkowita powierzchnia	110.20 m²
Powierzchnia użytkowa	86.40 m²
Powierzchnia zabudowy	141.90 m²
Kubatura	622.30 m³
Kąt nachylenia	25°
Wysokość budynku	6.02 m
Wymiary działki	19 x 21.90 m

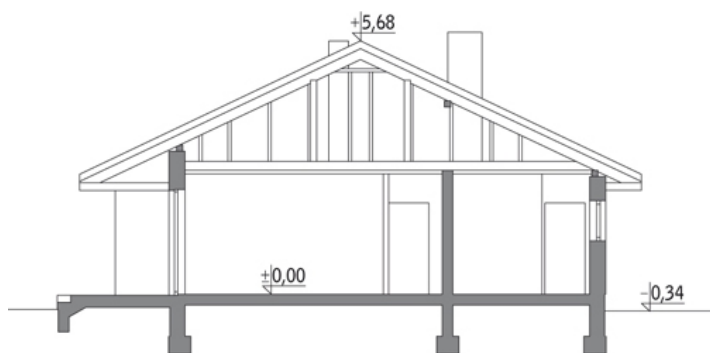


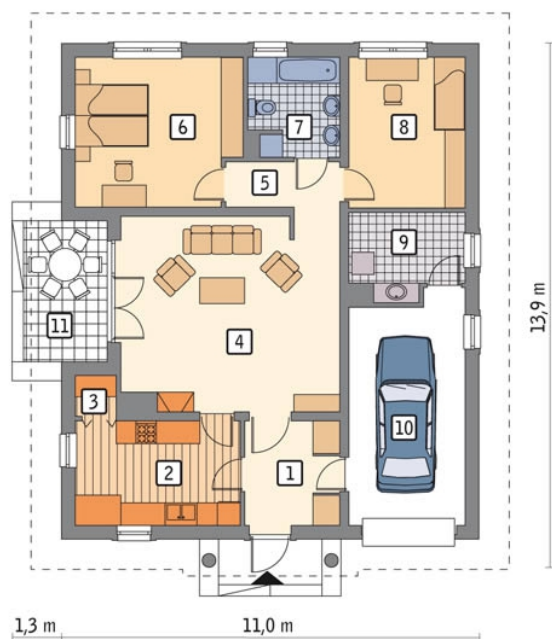
Opis projektu

Poniżej przedstawiamy zawarty w dokumentacji zakres zmian które mogą zostać wprowadzone (przez uprawnionego projektanta) bez dodatkowej zgody autora projektu. Wszystkie inne zmiany, nie ujęte na poniższej liście, które chcieliby Państwo wprowadzić, wymagają dodatkowej zgody autora projektu. Murator PROJEKTY pośredniczy w jej uzyskaniu. Zgoda wydawana jest bezpłatnie, jest dołączana do zakupionego projektu lub wysyłana listem w terminie 3 dni roboczych od zgłoszenia.

W.M. MURATOR PROJEKT upoważnia projektantów, o kt&oa...

Przekrój



Rzuty

Parter 110.20 m²

przedsiönek	6.60 m ²
garaż	17.60 m ²
taras	0.00 m ²
kuchnia	11.80 m ²
spizarnia	1.10 m ²
pokój dzienny	29.10 m ²
korytarz	3.50 m ²
sypialnia	16.50 m ²
łazienka	5.90 m ²
sypialnia	11.90 m ²
kotłownia	6.20 m ²