

Podstawowe informacje

Dane techniczne projektu

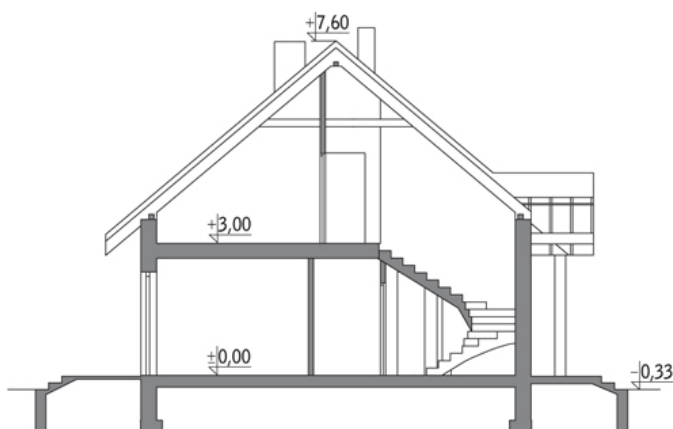
Całkowita powierzchnia	106.90 m²
Powierzchnia użytkowa	104.40 m²
Powierzchnia zabudowy	86.40 m²
Kubatura	440.40 m³
Kąt nachylenia	40°
Wysokość budynku	7.93 m
Wymiary działki	18.10 x 17.70 m

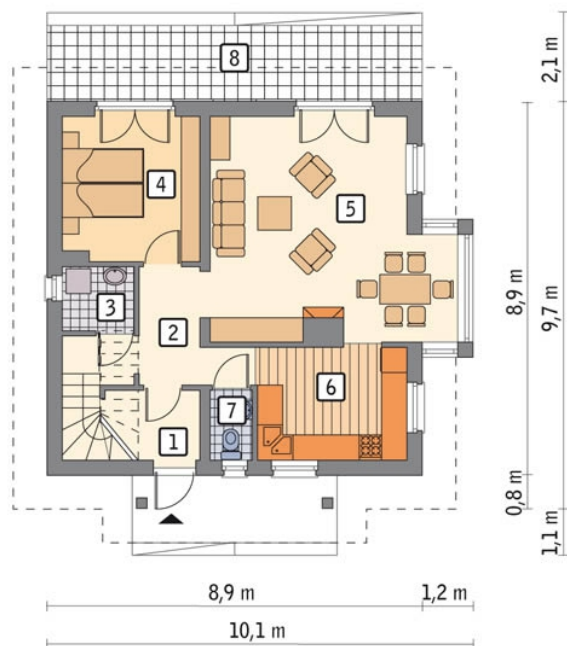

Opis projektu

Poniżej przedstawiamy zawarty w dokumentacji zakres zmian które mogą zostać wprowadzone (przez uprawnionego projektanta) bez dodatkowej zgody autora projektu. Wszystkie inne zmiany, nie ujęte na poniższej liście, które chcieliby Państwo wprowadzić, wymagają dodatkowej zgody autora projektu. Murator PROJEKTY pośredniczy w jej uzyskaniu.

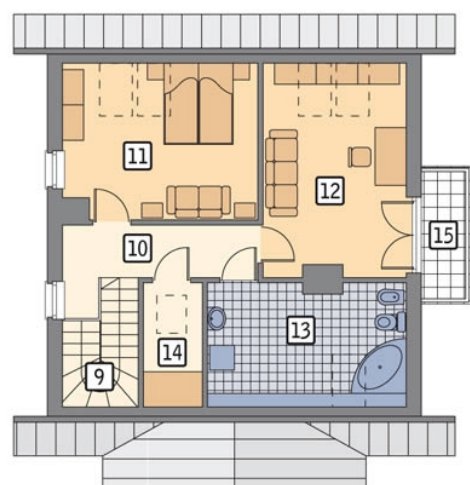
Zgoda wydawana jest bezpłatnie, jest dołączana do zakupionego projektu lub wysyłana listem w terminie 3 dni roboczych od zgłoszenia. Zmiany muszą być wprowadzone do projektu przez uprawnionego projektanta.

<...

Przekrój


Rzuty

Parter 62.50 m²

przedsionek	3.70 m ²
hol	5.80 m ²
kotłownia	2.50 m ²
sypialnia	10.90 m ²
pokój dzienny	27.30 m ²
kuchnia	10.70 m ²
wc	1.60 m ²
taras	0.00 m ²


Poddasze 44.40 m²

korytarz	6.60 m ²
sypialnia	10.80 m ²
sypialnia	12.60 m ²
łazienka	7.50 m ²
garderoba	2.30 m ²
balkon	0.00 m ²
schody	4.60 m ²