

## Podstawowe informacje



## Dane techniczne projektu

<b>Całkowita powierzchnia</b>	<b>150.60 m<sup>2</sup></b>
<b>Powierzchnia użytkowa</b>	<b>130.30 m<sup>2</sup></b>
<b>Powierzchnia zabudowy</b>	<b>144.40 m<sup>2</sup></b>
<b>Kubatura</b>	<b>710.10 m<sup>3</sup></b>
<b>Kąt nachylenia</b>	<b>35°</b>
<b>Wysokość budynku</b>	<b>7.17 m</b>
<b>Wymiary działki</b>	<b>21.50 x 19.50 m</b>



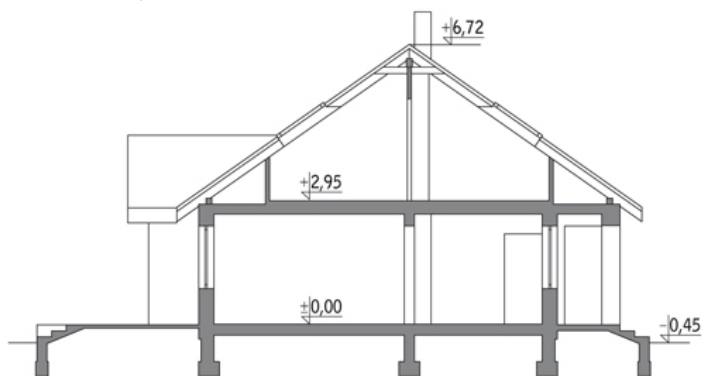
## Opis projektu

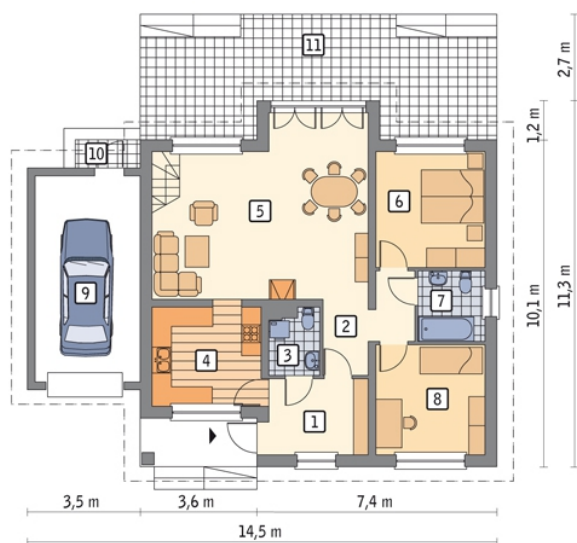
Poniżej przedstawiamy zawarty w dokumentacji zakres zmian które mogą zostać wprowadzone (przez uprawnionego projektanta) bez dodatkowej zgody autora projektu. Wszystkie inne zmiany, nie ujęte na poniższej liście, które chcieliby Państwo wprowadzić, wymagają dodatkowej zgody autora projektu. Murator PROJEKTY pośredniczy w jej uzyskaniu.

Zgoda wydawana jest bezpłatnie, jest dołączana do zakupionego projektu lub wysyłana listem w terminie 3 dni roboczych od zgłoszenia. Zmiany muszą być wprowadzone do projektu przez uprawnionego projektanta.

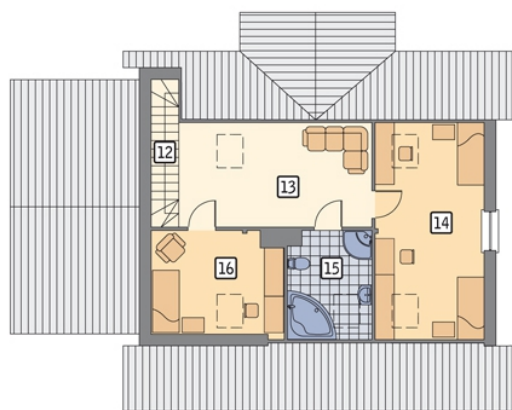
<...

## Przekrój



**Rzuty**

**Parter 105.30 m<sup>2</sup>**

przedsiónek	7.10 m <sup>2</sup>
taras	0.00 m <sup>2</sup>
taras	0.00 m <sup>2</sup>
hol	5.70 m <sup>2</sup>
kotłownia + wc	2.90 m <sup>2</sup>
kuchnia	10.10 m <sup>2</sup>
pokój dzienny	31.50 m <sup>2</sup>
sypialnia	11.90 m <sup>2</sup>
łazienka	4.50 m <sup>2</sup>
sypialnia	11.30 m <sup>2</sup>
garaż	20.30 m <sup>2</sup>


**Poddasze 45.30 m<sup>2</sup>**

schody	3.90 m <sup>2</sup>
hol	12.40 m <sup>2</sup>
sypialnia	14.70 m <sup>2</sup>
łazienka	5.60 m <sup>2</sup>
sypialnia	8.70 m <sup>2</sup>