

Podstawowe informacje



Dane techniczne projektu

Całkowita powierzchnia	175.40 m²
Powierzchnia użytkowa	133.40 m²
Powierzchnia zabudowy	244.50 m²
Kubatura	1 151.50 m³
Kąt nachylenia	20°
Wysokość budynku	6.46 m
Wymiary działki	29.20 x 23.50 m

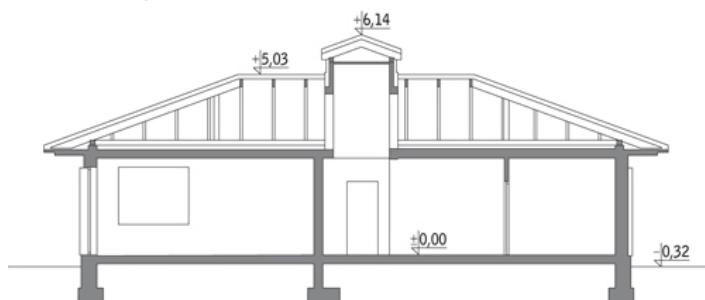


Opis projektu

Poniżej przedstawiamy zawarty w dokumentacji zakres zmian które mogą zostać wprowadzone (przez uprawnionego projektanta) bez dodatkowej zgody autora projektu. Wszystkie inne zmiany, nie ujęte na poniższej liście, które chcieliby Państwo wprowadzić, wymagają dodatkowej zgody autora projektu. Murator PROJEKTY pośredniczy w jej uzyskaniu. Zgoda wydawana jest bezpłatnie, jest dołączana do zakupionego projektu lub wysyłana listem w terminie 3 dni roboczych od zgłoszenia.

W.M. MURATOR PROJEKT upoważnia projektantów, o których mowa powyżej do dokonyw...

Przekrój



Rzuty

Parter 175.40 m²

przedsionek	3.40 m ²
łazienka	2.90 m ²
garderoba	2.90 m ²
pokój dzienny	30.00 m ²
kotłownia	7.90 m ²
spizarnia	5.10 m ²
kuchnia	11.90 m ²
garaż	34.10 m ²
taras	0.00 m ²
hol	9.30 m ²
korytarz	5.70 m ²
sypialnia	14.20 m ²
sypialnia	11.90 m ²
łazienka	5.80 m ²
korytarz	3.40 m ²
sypialnia	13.00 m ²
sypialnia	13.90 m ²