

## Podstawowe informacje



## Dane techniczne projektu

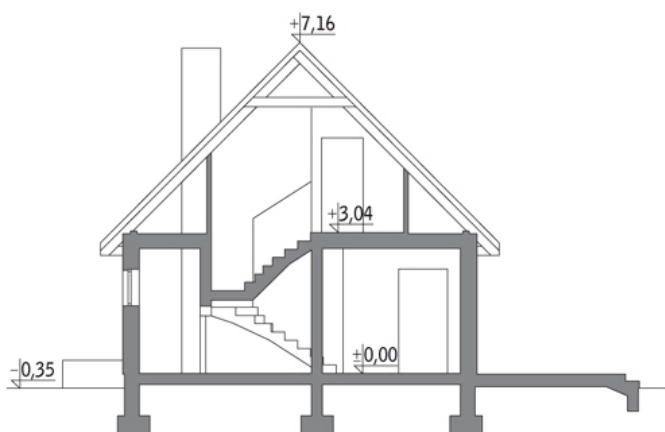
Całkowita powierzchnia	127.80 m <sup>2</sup>
Powierzchnia użytkowa	106.20 m <sup>2</sup>
Powierzchnia zabudowy	110.50 m <sup>2</sup>
Kubatura	551.10 m <sup>3</sup>
Kąt nachylenia	45°
Wysokość budynku	7.51 m
Wymiary działki	17.90 x 20.50 m

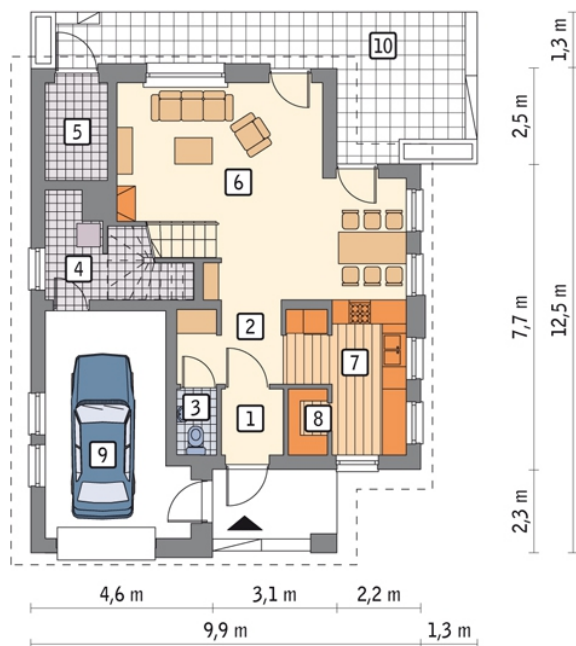
## Opis projektu

Poniżej przedstawiamy zawarty w dokumentacji zakres zmian które mogą zostać wprowadzone (przez uprawnionego projektanta) bez dodatkowej zgody autora projektu. Wszystkie inne zmiany, nie ujęte na poniższej liście, które chcieliby Państwo wprowadzić, wymagają dodatkowej zgody autora projektu. Murator PROJEKTY pośredniczy w jej uzyskaniu.

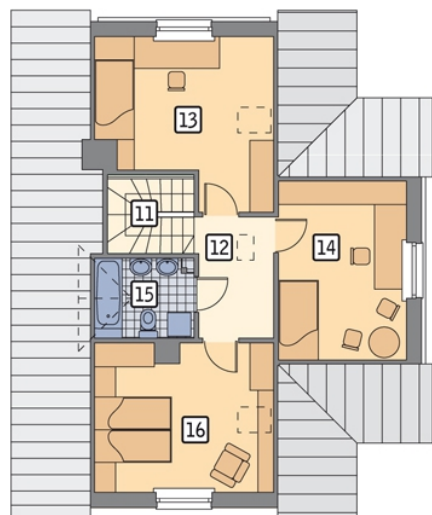
Zgoda wydawana jest bezpłatnie, jest dołączana do zakupionego projektu lub wysyłana listem w terminie 3 dni roboczych od zgłoszenia. W.M. MURATOR PROJEKT upoważnia projektantów, o których mowa powyżej do dokonywania przez...

## Przekrój



**Rzuty**

**Parter 75 m<sup>2</sup>**

<b>przedsionek</b>	2.50 m <sup>2</sup>
<b>taras</b>	0.00 m <sup>2</sup>
<b>hol</b>	5.00 m <sup>2</sup>
<b>wc</b>	1.60 m <sup>2</sup>
<b>kotłownia</b>	3.40 m <sup>2</sup>
<b>pom. gosp.</b>	3.90 m <sup>2</sup>
<b>pokój dzienny</b>	29.60 m <sup>2</sup>
<b>kuchnia</b>	9.30 m <sup>2</sup>
<b>spizarnia</b>	1.50 m <sup>2</sup>
<b>garaż</b>	18.20 m <sup>2</sup>


**Poddasze 52.80 m<sup>2</sup>**

<b>schody</b>	4.70 m <sup>2</sup>
<b>hol</b>	5.60 m <sup>2</sup>
<b>sypialnia</b>	13.50 m <sup>2</sup>
<b>sypialnia</b>	11.60 m <sup>2</sup>
<b>sypialnia</b>	13.30 m <sup>2</sup>
<b>łazienka</b>	4.10 m <sup>2</sup>