

## Podstawowe informacje



## Dane techniczne projektu

|                        |                       |
|------------------------|-----------------------|
| Całkowita powierzchnia | 143.40 m <sup>2</sup> |
| Powierzchnia użytkowa  | 118.60 m <sup>2</sup> |
| Powierzchnia zabudowy  | 153.50 m <sup>2</sup> |
| Kubatura               | 793 m <sup>3</sup>    |
| Kąt nachylenia         | 36°                   |
| Wysokość budynku       | 7 m                   |
| Wymiary działki        | 23.30 x 21.80 m       |

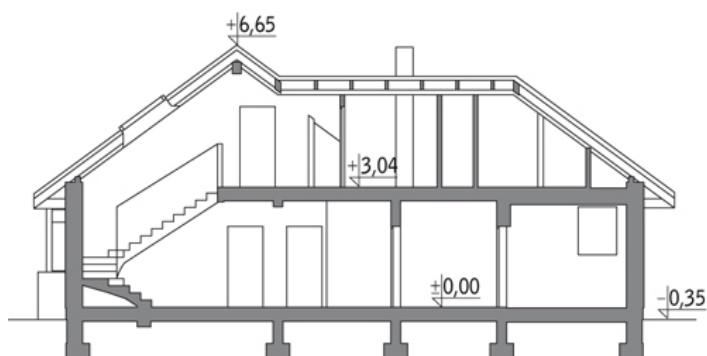


## Opis projektu

Poniżej przedstawiamy zawarty w dokumentacji zakres zmian które mogą zostać wprowadzone (przez uprawnionego projektanta) bez dodatkowej zgody autora projektu. Wszystkie inne zmiany, nie ujęte na poniższej liście, które chciałoby Państwo wprowadzić, wymagają dodatkowej zgody autora projektu. Murator PROJEKTY pośredniczy w jej uzyskaniu.

Zgoda wydawana jest bezpłatnie, jest dołączana do zakupionego projektu lub wysyłana listem w terminie 3 dni roboczych od zgłoszenia. W.M. MURATOR PROJEKT upoważnia projektantów, o których mowa powyżej do dokonywania przez...

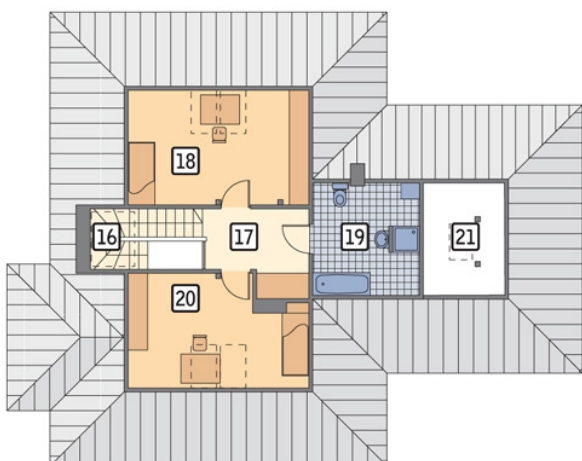
## Przekrój



**Rzuty**

**Parter 111.60 m<sup>2</sup>**

|               |                      |
|---------------|----------------------|
| przedsiónek   | 5.40 m <sup>2</sup>  |
| łazienka      | 5.10 m <sup>2</sup>  |
| wc            | 1.30 m <sup>2</sup>  |
| kotłownia     | 5.60 m <sup>2</sup>  |
| garaż         | 17.30 m <sup>2</sup> |
| taras         | 0.00 m <sup>2</sup>  |
| taras         | 0.00 m <sup>2</sup>  |
| hol           | 6.20 m <sup>2</sup>  |
| spizarnia     | 1.10 m <sup>2</sup>  |
| kuchnia       | 8.30 m <sup>2</sup>  |
| pokój dzienny | 27.50 m <sup>2</sup> |
| korytarz      | 3.50 m <sup>2</sup>  |
| garderoba     | 3.00 m <sup>2</sup>  |
| sypialnia     | 14.50 m <sup>2</sup> |
| sypialnia     | 12.80 m <sup>2</sup> |


**Poddasze 31.80 m<sup>2</sup>**

|                     |                     |
|---------------------|---------------------|
| schody              | 4.60 m <sup>2</sup> |
| hol                 | 6.00 m <sup>2</sup> |
| sypialnia           | 8.10 m <sup>2</sup> |
| łazienka            | 3.80 m <sup>2</sup> |
| sypialnia           | 7.40 m <sup>2</sup> |
| schowek nad garażem | 1.90 m <sup>2</sup> |