

Podstawowe informacje

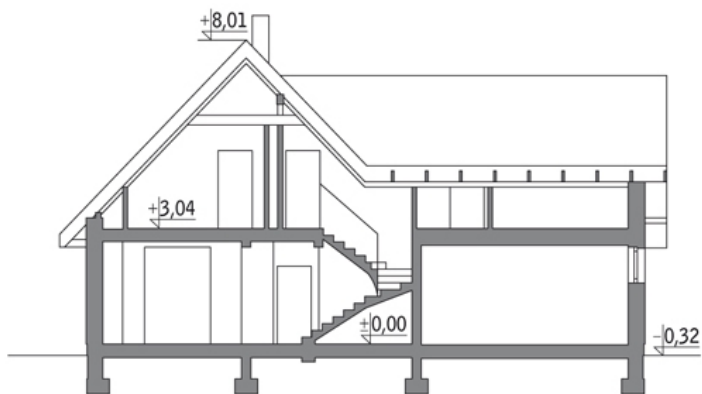
Dane techniczne projektu

Całkowita powierzchnia	176.90 m²
Powierzchnia użytkowa	146.40 m²
Powierzchnia zabudowy	139.20 m²
Kubatura	878.60 m³
Kąt nachylenia	46°
Wysokość budynku	8.33 m
Wymiary działki	22.80 x 20.10 m


Opis projektu

Poniżej przedstawiamy zawarty w dokumentacji zakres zmian które mogą zostać wprowadzone (przez uprawnionego projektanta) bez dodatkowej zgody autora projektu. Wszystkie inne zmiany, nie ujęte na poniższej liście, które chcieliby Państwo wprowadzić, wymagają dodatkowej zgody autora projektu. Murator PROJEKTY pośredniczy w jej uzyskaniu. Zgoda wydawana jest bezpłatnie, jest dołączana do zakupionego projektu lub wysyłana listem w terminie 3 dni roboczych od zgłoszenia.

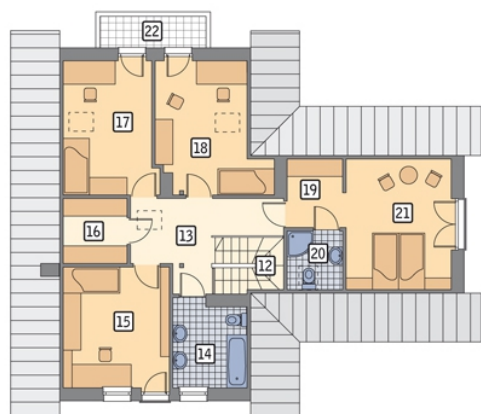
W.M. MURATOR PROJEKT upoważnia projektantów, o kt&oa...

Przekrój


Rzuty

Parter 102.70 m²

przedsionek	3.00 m ²
garaż	30.50 m ²
taras	0.00 m ²
hol	7.00 m ²
kuchnia	8.90 m ²
spizarnia	1.60 m ²
pokój dzienny	29.60 m ²
gabinet	10.10 m ²
łazienka	3.70 m ²
garderoba	3.10 m ²
kotłownia (z pralnią)	5.20 m ²


Poddasze 74.20 m²

schody	5.00 m ²
korytarz	10.30 m ²
łazienka	5.30 m ²
sypialnia	11.80 m ²
garderoba	3.00 m ²
sypialnia	10.80 m ²
sypialnia	11.60 m ²
garderoba	0.90 m ²
łazienka	2.40 m ²
sypialnia	13.10 m ²
balkon	0.00 m ²