

Podstawowe informacje



Dane techniczne projektu

Całkowita powierzchnia	125.10 m ²
Powierzchnia użytkowa	125.10 m ²
Powierzchnia zabudowy	139 m ²
Kubatura	599 m ³
Kąt nachylenia	30°
Wysokość budynku	6.87 m
Wymiary działki	18.10 x 22 m



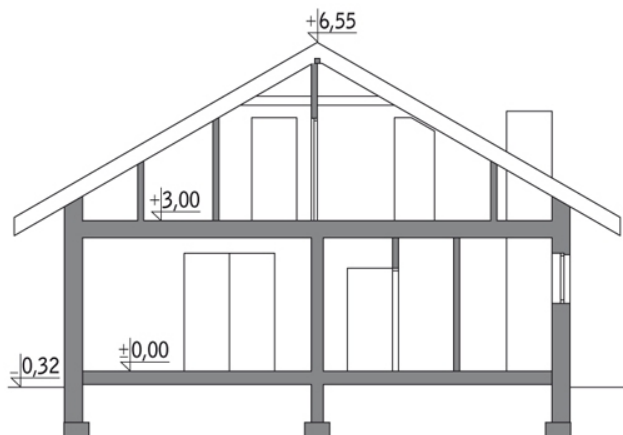
Opis projektu

Poniżej przedstawiamy zawarty w dokumentacji zakres zmian które mogą zostać wprowadzone (przez uprawnionego projektanta) bez dodatkowej zgody autora projektu. Wszystkie inne zmiany, nie ujęte na poniższej liście, które chcieliby Państwo wprowadzić, wymagają dodatkowej zgody autora projektu. Murator PROJEKTY pośredniczy w jej uzyskaniu.

Zgoda wydawana jest bezpłatnie, jest dołączana do zakupionego projektu lub wysyłana listem w terminie 3 dni roboczych od zgłoszenia. Zmiany muszą być wprowadzone do projektu przez uprawnionego projektanta.

BIRYŁO ARCHITE...

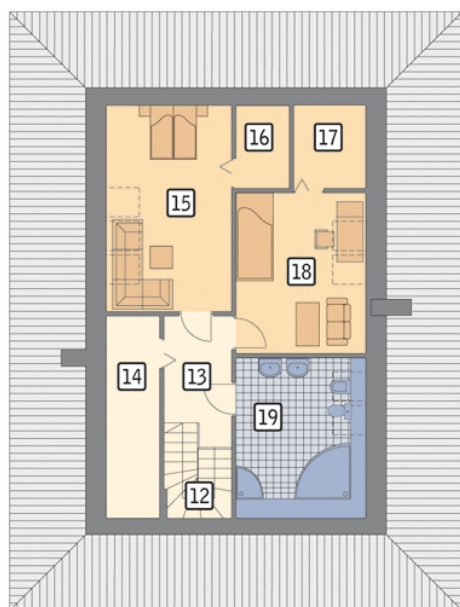
Przekrój



Rzuty

Parter 84.80 m²

przedsiónek	2.10 m ²
gabinet	11.00 m ²
taras	0.00 m ²
hol	8.90 m ²
spizarnia	0.90 m ²
kuchnia	9.80 m ²
pokój dzienny	27.50 m ²
sypialnia	12.10 m ²
korytarz	2.50 m ²
łazienka	5.70 m ²
kotłownia + wc	4.30 m ²


Poddasze 40.30 m²

schody	4.00 m ²
hol	4.70 m ²
garderoba	1.50 m ²
sypialnia	9.90 m ²
garderoba	1.50 m ²
garderoba	0.90 m ²
sypialnia	10.30 m ²
łazienka	7.50 m ²