

Podstawowe informacje



Dane techniczne projektu

Całkowita powierzchnia	174.70 m²
Powierzchnia użytkowa	142.50 m²
Powierzchnia zabudowy	139.50 m²
Kubatura	712.70 m³
Kąt nachylenia	40°
Wysokość budynku	7.65 m
Wymiary działki	21 x 21.70 m

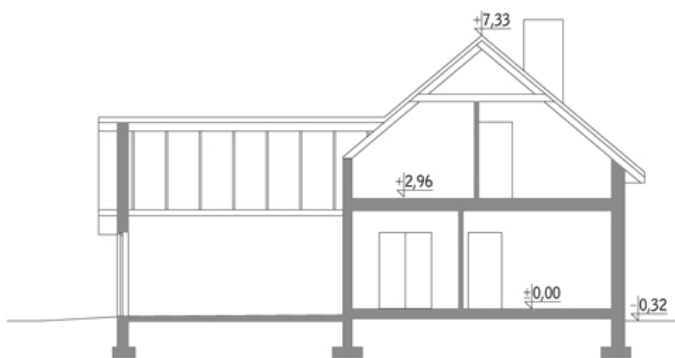
Opis projektu

Poniżej przedstawiamy zawarty w dokumentacji zakres zmian które mogą zostać wprowadzone (przez uprawnionego projektanta) bez dodatkowej zgody autora projektu. Wszystkie inne zmiany, nie ujęte na poniższej liście, które chcieliby Państwo wprowadzić, wymagają dodatkowej zgody autora projektu. Murator PROJEKTY pośredniczy w jej uzyskaniu.

Zgoda wydawana jest bezpłatnie, jest dołączana do zakupionego projektu lub wysyłana listem w terminie 3 dni roboczych od zgłoszenia. Zmiany muszą być wprowadzone do projektu przez uprawnionego projektanta.

<...

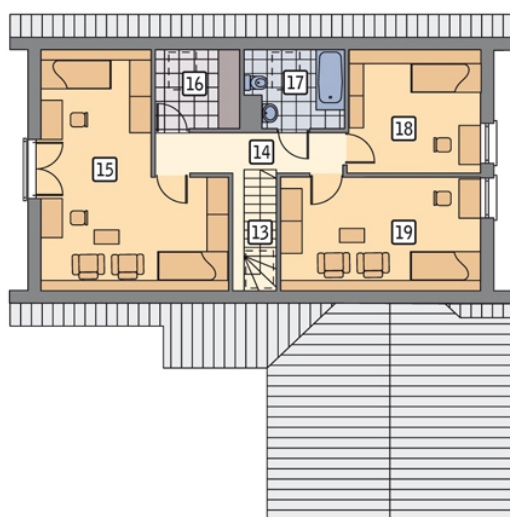
Przekrój



Rzuty

Parter 114.10 m²

przedsionek	4.80 m ²
garderoba	3.70 m ²
garaż	29.50 m ²
taras	0.00 m ²
hol	10.10 m ²
pokój dzienny	25.00 m ²
kuchnia	5.90 m ²
spizarnia	1.40 m ²
wc	1.50 m ²
łazienka	8.00 m ²
gabinet	12.10 m ²
sypialnia	12.10 m ²


Poddasze 60.60 m²

schody	3.20 m ²
korytarz	6.90 m ²
sypialnia	21.40 m ²
kotłownia	2.70 m ²
łazienka	3.70 m ²
sypialnia	9.50 m ²
sypialnia	13.20 m ²