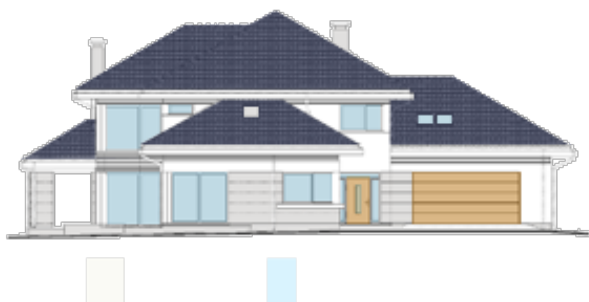


Podstawowe informacje**Dane techniczne projektu**

Całkowita powierzchnia	539.57 m²
Powierzchnia użytkowa	421.30 m²
Powierzchnia zabudowy	345.19 m²
Kubatura	2 056 m³
Kąt nachylenia	30°
Wysokość budynku	9.83 m
Wymiary działki	32.85 x 0 m

Opis projektu

Wariant projektu z podniesionym dachem nad garażem ze zmienionym kątem nachylenia dachu, z sauną za garażem, pralnią nad garażem, zlikwidowaną antresolą .