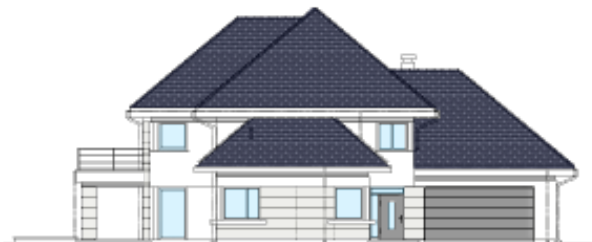


Podstawowe informacje**Dane techniczne projektu**

Całkowita powierzchnia	329.95 m²
Powierzchnia użytkowa	188.51 m²
Powierzchnia zabudowy	189.32 m²
Kubatura	1 132 m³
Kąt nachylenia	40°
Wysokość budynku	10.54 m
Wymiary działki	28.52 x 0 m

Opis projektu

Wariant projektu ze zmianami: kąt nachylenia dachu na 40 stopni, układem pomieszczeń na piętrze, wysokość parteru, likwidacja pergoli i balkonu oraz zamiana ław na płytę fundamentową.