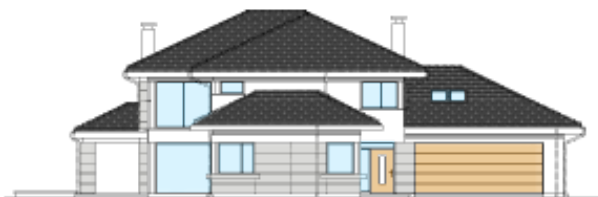


Podstawowe informacje**Dane techniczne projektu**

| | |
|-------------------------------|-----------------------------|
| Całkowita powierzchnia | 346.50 m² |
| Powierzchnia użytkowa | 221.63 m² |
| Powierzchnia zabudowy | 222.25 m² |
| Kubatura | 369 m³ |
| Kąt nachylenia | 25° |
| Wysokość budynku | 8.61 m |
| Wymiary działki | 28.74 x 0 m |

Opis projektu

Wariant projektu ze zmienionym układem pomieszczeń, powiększonym garażem. Zmniejszona głębokość budynku o 1 m, zmienione okna i lokalizacja kotłowni, powiększony balkon.