

Podstawowe informacje



Dane techniczne projektu

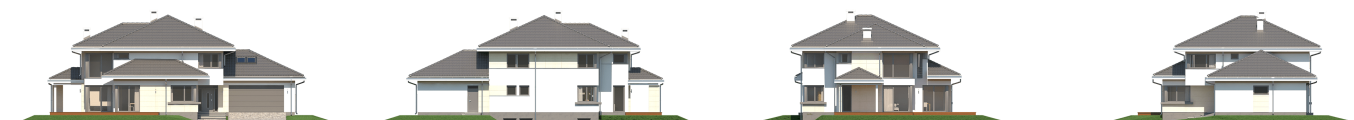
Całkowita powierzchnia	318 m²
Powierzchnia użytkowa	267.43 m²
Powierzchnia zabudowy	190.32 m²
Powierzchnia dachu	315.28 m²
Kubatura	1 053.76 m³
Wymiary budynku	18 x 13 m
Kąt nachylenia	25°
Wysokość budynku	8.62 m
Wymiary działki	27.52 x 22.32 m



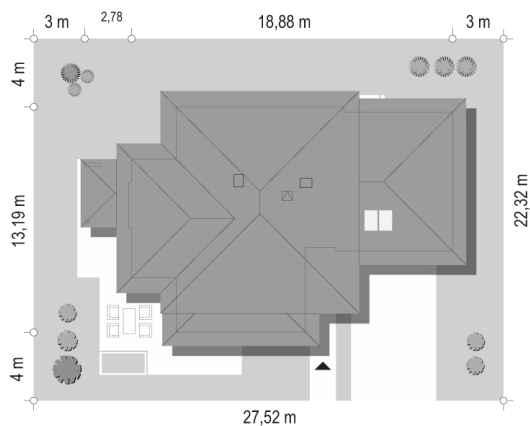
Opis projektu

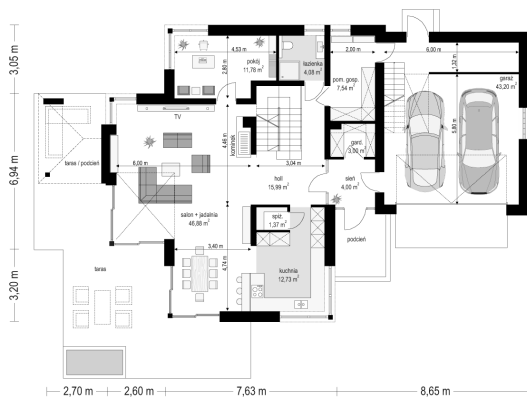
Wariant projektu ze zmianami: częściowe podpiwniczenie

Elewacje



Sytuacje



Rzuty


Rzuty