

Podstawowe informacje



Dane techniczne projektu

Całkowita powierzchnia	264.40 m²
Powierzchnia użytkowa	121.67 m²
Powierzchnia zabudowy	203.91 m²
Powierzchnia dachu	314.90 m²
Kubatura	742 m³
Wymiary budynku	16.50 x 15.35 m
Kąt nachylenia	35°
Wysokość budynku	7.31 m
Wymiary działki	23.50 x 24.85 m



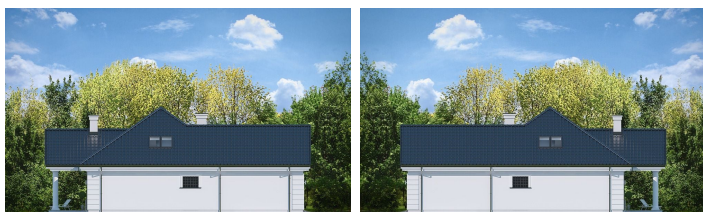
Opis projektu

Projekt domu Dom na Parkowej 6 to kolejny projekt z kolekcji Domów na Parkowej - tym razem większą wersję tego projektu: Dom na Parkowej 6. Dom jednorodzinny dla 3-6 osobowej rodziny, parterowy, ze strychem, który można zaadaptować łatwo i wykorzystać na poddasze użytkowe. Budynek ma prostokątną bryłę, przykrytą czterospadowym dachem. Od strony elewacji frontowej dobudowany jest do niej garaż dwustanowiskowy. Reprezentacyjny front domu, przywołujący na myśl amerykańskie rezydencje z bogatych przedmieść, ozdobiony jest pięknym, wspartym na kolumnach zadaszeniem nad drzwiami wejściowymi. Jest...

Elewacje



Elewacje

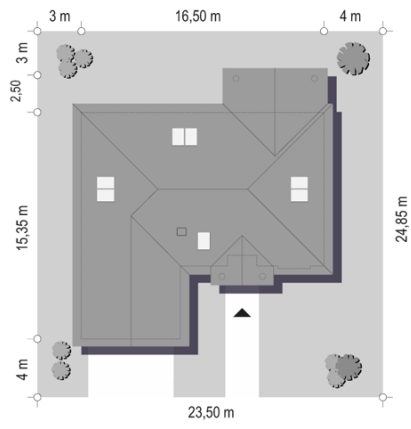


Sytuacje

DOBRY DOM
 ul. Wrzesława Romańczuka 6, 35-302 Rzeszów
 +48 17 852 52 30
 08:00 - 16:00

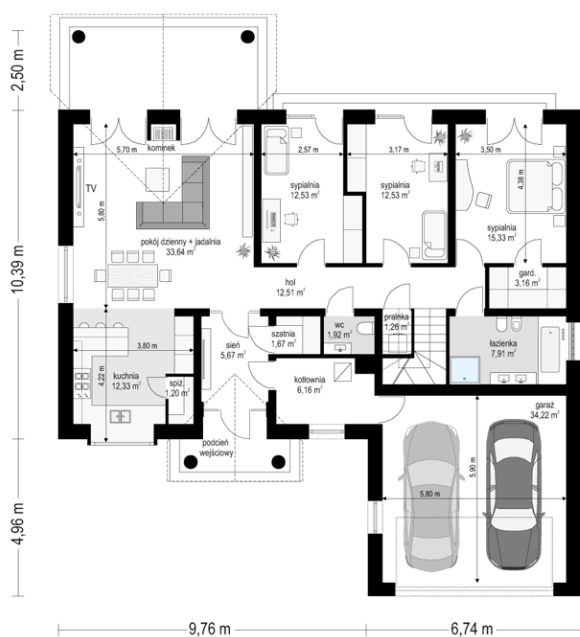
waldemar.kowalski@grupadobrydom.pl

Podane ceny nie stanowią oferty handlowej w rozumieniu art. 66 par. 1 Kodeksu Cywilnego



DOBRY DOM
ul. Wrzesława Romańczuka 6, 35-302 Rzeszów
+48 17 852 52 30
08:00 - 16:00

waldemar.kowalski@grupadobrydom.pl
Podane ceny nie stanowią oferty handlowej w rozumieniu art. 66 par. 1 Kodeksu Cywilnego

Rzuty


Rzuty
