

Podstawowe informacje



Przekrój



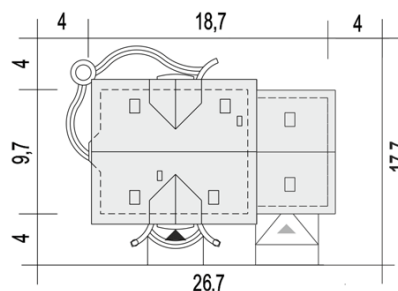
Dane techniczne projektu

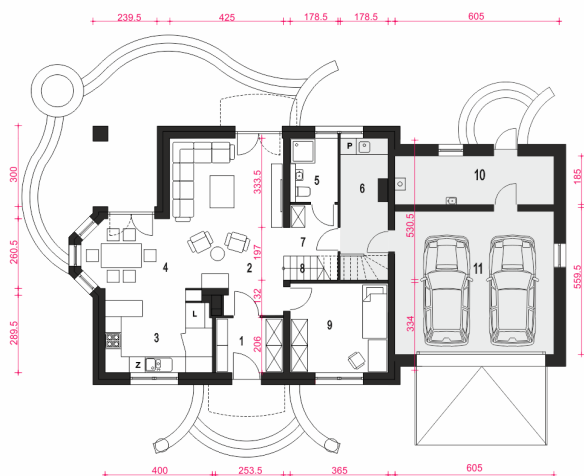
| | |
|-------------------------------|-----------------------------|
| Całkowita powierzchnia | 202.30 m² |
| Powierzchnia użytkowa | 140.10 m² |
| Powierzchnia zabudowy | 166.70 m² |
| Powierzchnia dachu | 283 m² |
| Wymiary budynku | 18.70 x 9.70 m |
| Kąt nachylenia | 40° |
| Wysokość budynku | 8.70 m |
| Wymiary działki | 26.70 x 17.70 m |

Opis projektu

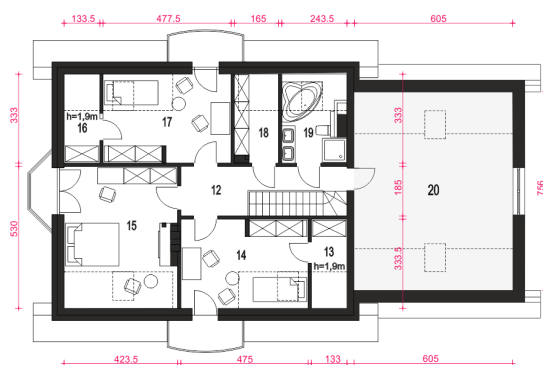
Dom Dla Ciebie 7 z garażem dwustanowiskowym to większa - poszerzona wersja popularnego projektu Dom Dla Ciebie 1, z podcieniem dostępnym z jadalni. Dom Dla Ciebie 7 to projekt domu o popularnej po.. To projekt z użytkowym poddaszem, o tradycyjnej więźbie drewnianej ze ścianką kolankową o wysokości około 1m. Przeznaczony jest dla 4ro osobowej rodziny i tak jak pozostałe projekty z tej serii zaprojektowany został z zachowaniem podziału na dwie strefy: ogólnie dostępną i prywatną. Strefa ogólnie dostępna przewidziana jest na parterze. Mamy tu zaprojektowany wiatrołap z wnętkowymi szafami, hol, ku...

Sytuacje



Rzuty

Parter 127.20 m²

| | |
|--------------------------|----------------------|
| Wiatrołap | 5.10 m ² |
| Kotłownia* | 11.00 m ² |
| Garaż* | 33.50 m ² |
| Hol | 3.30 m ² |
| Kuchnia+Spizarnia | 11.90 m ² |
| Salon+Jadalnia | 30.60 m ² |
| Łazienka | 4.20 m ² |
| Pralnia* | 8.40 m ² |
| Korytarz | 3.60 m ² |
| Schody | 3.60 m ² |
| Pokój | 12.00 m ² |


Piętro 75.10 m²

| | |
|-------------------|----------------------|
| Przedpokój | 8.10 m ² |
| Garderoba | 3.00 m ² |
| Sypialnia | 12.70 m ² |
| Sypialnia | 17.50 m ² |
| Garderoba | 3.00 m ² |
| Sypialnia | 12.80 m ² |
| Garderoba | 3.80 m ² |
| Łazienka | 5.00 m ² |
| Strych* | 28.00 m ² |