

## Podstawowe informacje



## Dane techniczne projektu

<b>Całkowita powierzchnia</b>	<b>212 m<sup>2</sup></b>
<b>Powierzchnia użytkowa</b>	<b>113.80 m<sup>2</sup></b>
<b>Powierzchnia zabudowy</b>	<b>123.40 m<sup>2</sup></b>
<b>Powierzchnia dachu</b>	<b>216 m<sup>2</sup></b>
<b>Kubatura</b>	<b>481 m<sup>3</sup></b>
<b>Wymiary budynku</b>	<b>14.20 x 9.40 m</b>
<b>Kąt nachylenia</b>	<b>40°</b>
<b>Wysokość budynku</b>	<b>8.70 m</b>
<b>Wymiary działki</b>	<b>22.20 x 17.40 m</b>

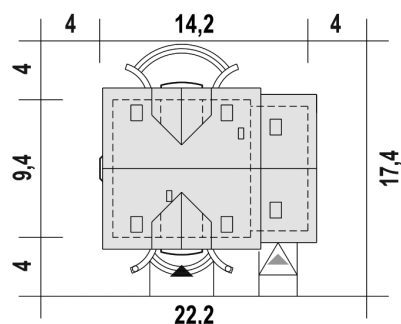
## Opis projektu

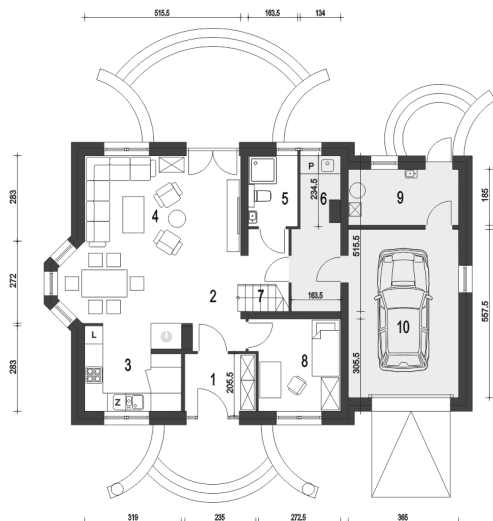
Dom Dla Ciebie 5 z garażem jedno stanowiskowym to mniejsza wersja popularnego projektu Dom Dla Ciebie 1. Dom Dla Ciebie 5 to projekt domu o popularnej powierzchni użytkowej około 110 m<sup>2</sup>. To projekt z użytkowym poddaszem, o tradycyjnej więźbie drewnianej ze ścianką kolankową o wysokości około 1m. Przeznaczony jest dla 4-osobowej rodziny i tak jak pozostałe projekty z tej serii zaprojektowany został z zachowaniem podziału na dwie strefy: ogólnie dostępną i prywatną. Strefa ogólnie dostępna przewidziana jest na parterze. Mamy tu wiatrołap z wnękowymi szafami, hol, kuchnię ze spiżarnią, salon z...

## Przekrój

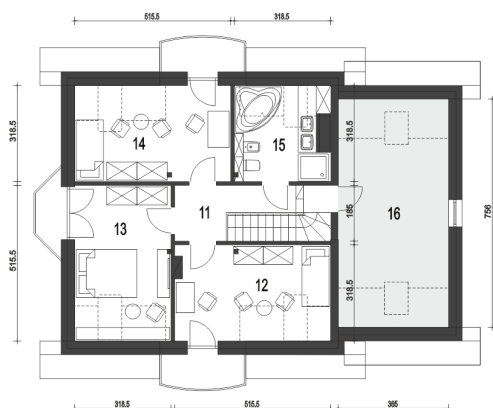


## Sytuacje



**Rzuty**

**Parter 95.90 m<sup>2</sup>**

Wiatrołap	4.30 m <sup>2</sup>
Garaż*	20.10 m <sup>2</sup>
Hol	7.70 m <sup>2</sup>
Kuchnia+Spizarnia	8.30 m <sup>2</sup>
Salon+Jadalnia	27.30 m <sup>2</sup>
Łazienka	3.70 m <sup>2</sup>
Pralnia*	6.40 m <sup>2</sup>
Schody	3.00 m <sup>2</sup>
Pokój	8.50 m <sup>2</sup>
Kotłownia*	6.60 m <sup>2</sup>


**Piętro 57.80 m<sup>2</sup>**

Przedpokój	6.40 m <sup>2</sup>
Sypialnia	12.60 m <sup>2</sup>
Sypialnia	12.90 m <sup>2</sup>
Sypialnia	12.80 m <sup>2</sup>
Łazienka	6.30 m <sup>2</sup>
Strych*	18.00 m <sup>2</sup>