

Podstawowe informacje



Dane techniczne projektu

| | |
|-------------------------------|-----------------------------|
| Całkowita powierzchnia | 223 m² |
| Powierzchnia użytkowa | 123.20 m² |
| Powierzchnia zabudowy | 129.10 m² |
| Powierzchnia dachu | 218.50 m² |
| Kubatura | 513 m³ |
| Wymiary budynku | 13.60 x 9.70 m |
| Kąt nachylenia | 40° |
| Wysokość budynku | 8.80 m |
| Wymiary działki | 21.60 x 17.70 m |

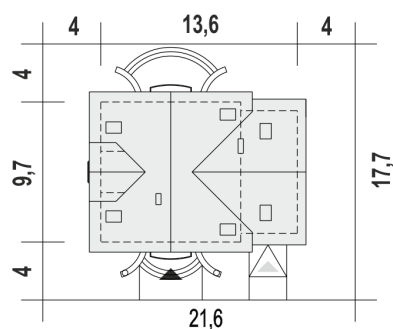
Opis projektu

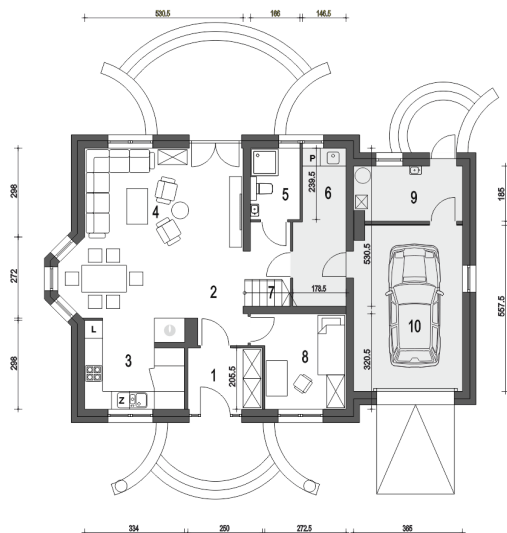
Dom Dla Ciebie 4 z garażem jedno stanowiskowym, to stylowy dom z poddaszem użytkowym. Dom Dla Ciebie 4, zaprojektowany jest z zachowaniem podziału na dwie strefy: dzienną na parterze i nocną na poddaszu. Na parterze mamy zaprojektowany wiatrołap, hol, kuchnia ze spiżarnią oraz salon z jadalnią i kominkiem. Ponadto mamy to do dyspozycji pokój usytuowany od frontu, który może być wykorzystywany np.: jako gabinet. Przy schodach zaprojektowana jest łazienka z prysznicem oraz przejściowa pralnia z której dostaniemy się do garażu i kotłowni. Poddasze obejmuje trzy ustawne pokoje - każdy z własnym ba...

Przekrój

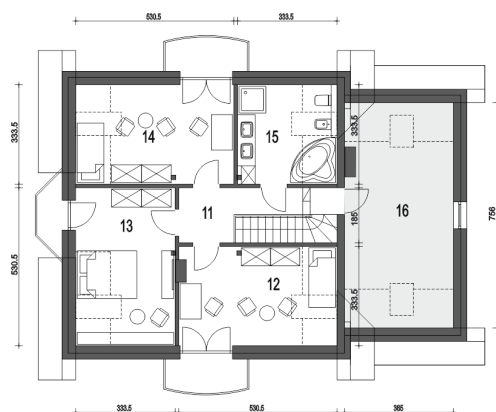


Sytuacje



Rzuty

Parter 100.90 m²

| | |
|--------------------------|----------------------|
| Wiatrołap | 5.00 m ² |
| Garaż* | 19.90 m ² |
| Hol | 7.60 m ² |
| Kuchnia+Spizarnia | 9.00 m ² |
| Salon+Jadalnia | 29.20 m ² |
| Łazienka | 3.90 m ² |
| Pralnia* | 7.70 m ² |
| Schody | 3.10 m ² |
| Pokój | 9.10 m ² |
| Kotłownia* | 6.40 m ² |


Piętro 62.90 m²

| | |
|-------------------|----------------------|
| Przedpokój | 6.70 m ² |
| Sypialnia | 13.90 m ² |
| Sypialnia | 14.20 m ² |
| Sypialnia | 14.10 m ² |
| Łazienka | 7.60 m ² |
| Strych* | 14.40 m ² |