

Podstawowe informacje



Przekrój



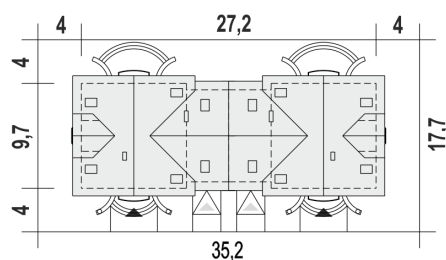
Dane techniczne projektu

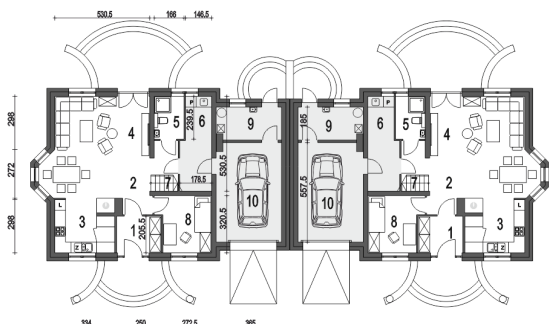
Całkowita powierzchnia	163.30 m²
Powierzchnia użytkowa	246 m²
Powierzchnia zabudowy	218.20 m²
Powierzchnia dachu	434.20 m²
Wymiary budynku	27.20 x 9.70 m
Kąt nachylenia	40°
Wysokość budynku	8.70 m
Wymiary działki	35.20 x 17.70 m

Opis projektu

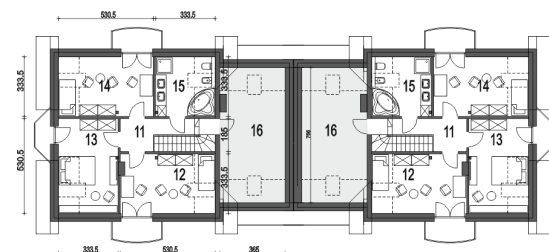
Dom Dla Ciebie 4 z garażem jednostanowiskowym w wariantcie z dwoma segmentami w układzie bliźniaczym. To stylowy, dwulokalowy dom z poddaszem użytkowym. Każdy z segmentów zaprojektowany jest z zachowaniem podziału na dwie strefy: dzienną na parterze i nocną na poddaszu. Na parterze mamy zaprojektowany wiatrołap, hol, kuchnia ze spiżarnią oraz salon z jadalnią i kominkiem. Ponadto mamy to do dyspozycji pokój usytuowany od frontu, który może być wykorzystywany np.: jako gabinet. Przy schodach zaprojektowana jest łazienka z prysznicem oraz przejściowa pralnia z której dostaniemy się do garażu i k...

Sytuacje



Rzuty

Parter 101 m²

Wiatrołap	5.00 m ²
Garaż*	19.90 m ²
Hol	7.60 m ²
Kuchnia+Spizarnia	9.00 m ²
Salon+Jadalnia	29.20 m ²
Łazienka	3.90 m ²
Pralnia*	7.30 m ²
Schody	3.50 m ²
Pokój	9.10 m ²
Kotłownia*	6.50 m ²


Piętro 62.30 m²

Przedpokój	6.50 m ²
Sypialnia	13.80 m ²
Sypialnia	13.90 m ²
Sypialnia	14.00 m ²
Łazienka	7.50 m ²
Strych*	13.70 m ²