

Podstawowe informacje



Dane techniczne projektu

Całkowita powierzchnia	181.40 m²
Powierzchnia użytkowa	126.20 m²
Powierzchnia zabudowy	149.50 m²
Powierzchnia dachu	259.50 m²
Kubatura	605 m³
Wymiary budynku	16.90 x 9.70 m
Kąt nachylenia	40°
Wysokość budynku	9 m
Wymiary działki	24.90 x 17.70 m

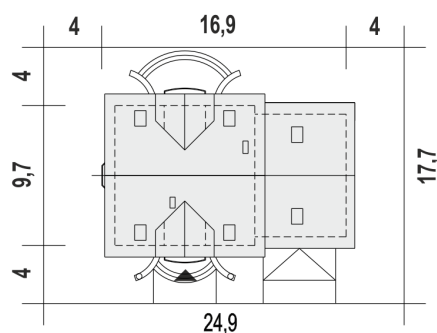
Opis projektu

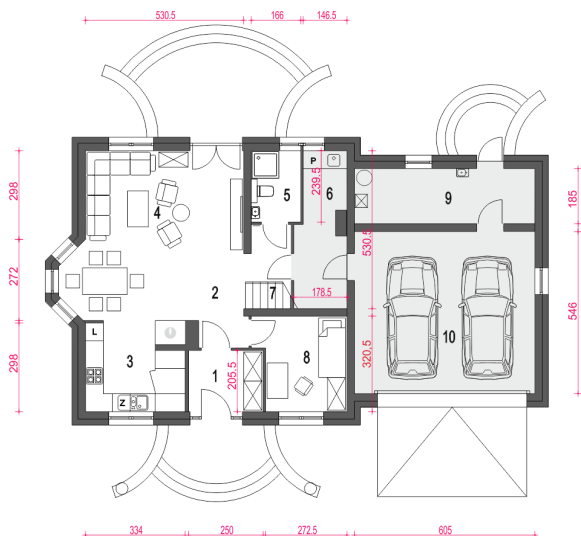
Dom Dla Ciebie 3 w wariantcie A3 z garażem dwustanowiskowym to mniejsza wersja projektu Dom Dla Ciebie 1. To wariant z podniesioną ścianką kolankową w stosunku do wariantu A1. Ten uroczy dom zaprojektowany na rzucie kwadratu, ma ok 126 m² i przeznaczony jest dla 4ro osobowej rodziny. Dom Dla Ciebie 3, zaprojektowany jest z zachowaniem podziału na dwie strefy: dzienną na parterze i nocną na poddaszu. Na parterze mamy zaprojektowany wiatrołap z wnekowymi szafami, następnie mamy wygodny hol z którego dostaniemy się do kuchni ze spiżarnią, do salonu z jadalnią i kominkiem. Na parterze mamy jeszcze...

Przekrój

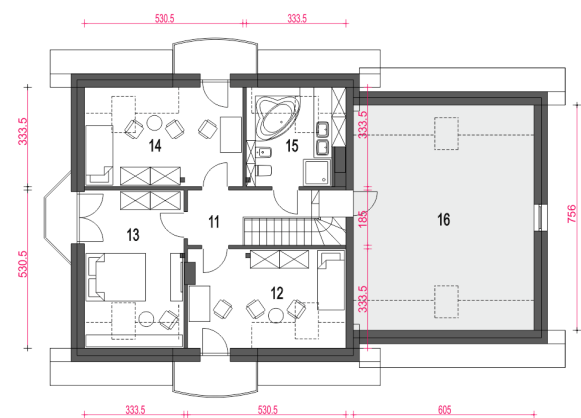


Sytuacje



Rzuty

Parter 119.10 m²

Wiatrołap	5.00 m ²
Garaż*	33.40 m ²
Hol	7.60 m ²
Kuchnia+Spizarnia	9.00 m ²
Salon+Jadalnia	29.20 m ²
Łazienka	3.90 m ²
Pralnia*	7.40 m ²
Schody	3.50 m ²
Pokój	9.10 m ²
Kotłownia*	11.00 m ²


Piętro 62.30 m²

Przedpokój	6.50 m ²
Sypialnia	14.70 m ²
Sypialnia	15.00 m ²
Sypialnia	14.90 m ²
Łazienka	7.70 m ²
Strych*	27.80 m ²