

## Podstawowe informacje



## Dane techniczne projektu

<b>Całkowita powierzchnia</b>	<b>181.40 m<sup>2</sup></b>
<b>Powierzchnia użytkowa</b>	<b>122.50 m<sup>2</sup></b>
<b>Powierzchnia zabudowy</b>	<b>149.50 m<sup>2</sup></b>
<b>Powierzchnia dachu</b>	<b>259.50 m<sup>2</sup></b>
<b>Wymiary budynku</b>	<b>16.90 x 9.70 m</b>
<b>Kąt nachylenia</b>	<b>40°</b>
<b>Wysokość budynku</b>	<b>8.70 m</b>
<b>Wymiary działki</b>	<b>24.90 x 17.70 m</b>

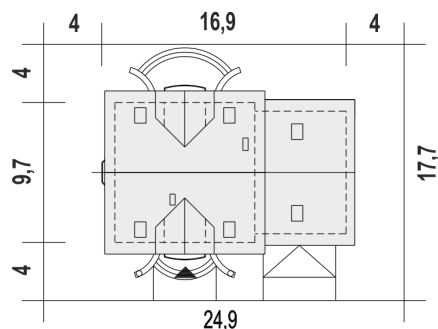
## Opis projektu

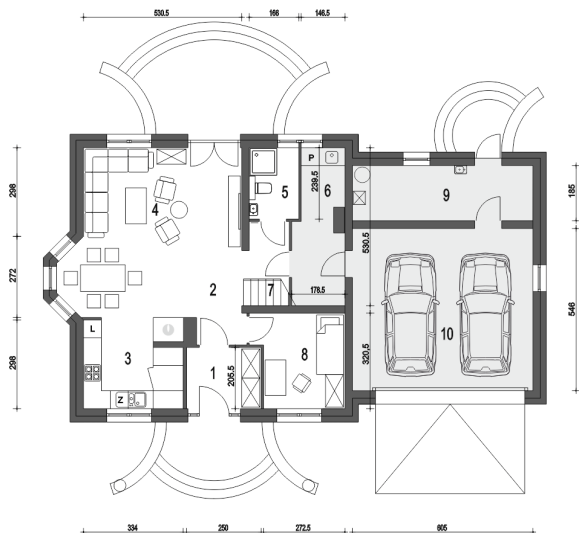
Dom Dla Ciebie 3 w wariantcie z garażem dwustanowiskowym to mniejsza wersja projektu Dom Dla Ciebie 1. Ten uroczy dom zaprojektowany na rzucie kwadratu, ma ok 123 m<sup>2</sup> i przeznaczony jest dla 4-osobowej rodziny. Dom Dla Ciebie 3, zaprojektowany jest z zachowaniem podziału na dwie strefy: dzienną na parterze i nocną na poddaszu. Na parterze mamy zaprojektowany wiatrołap z wnękowymi szafami, następnie mamy wygodny hol z którego dostaniemy się do kuchni ze spiżarnią, do salonu z jadalnią i kominkiem. Na parterze mamy jeszcze do dyspozycji pokój usytuowany od frontu, który może być wykorzystywany...

## Przekrój

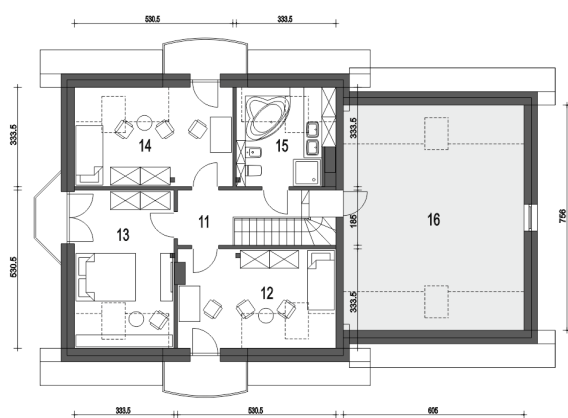


## Sytuacje



**Rzuty**

**Parter 119.10 m<sup>2</sup>**

Wiatrołap	5.00 m <sup>2</sup>
Garaż*	33.40 m <sup>2</sup>
Hol	7.60 m <sup>2</sup>
Kuchnia+Spizarnia	9.00 m <sup>2</sup>
Salon+Jadalnia	29.20 m <sup>2</sup>
Łazienka	3.90 m <sup>2</sup>
Pralnia*	7.40 m <sup>2</sup>
Schody	3.50 m <sup>2</sup>
Pokój	9.10 m <sup>2</sup>
Kotłownia*	11.00 m <sup>2</sup>


**Piętro 62.30 m<sup>2</sup>**

Przedpokój	6.50 m <sup>2</sup>
Sypialnia	13.70 m <sup>2</sup>
Sypialnia	14.00 m <sup>2</sup>
Sypialnia	13.90 m <sup>2</sup>
Łazienka	7.00 m <sup>2</sup>
Strych*	24.20 m <sup>2</sup>