

Podstawowe informacje



Dane techniczne projektu

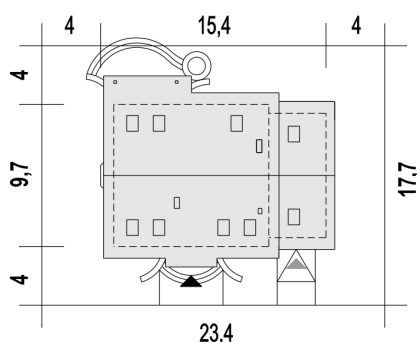
Całkowita powierzchnia	240.40 m²
Powierzchnia użytkowa	135.70 m²
Powierzchnia zabudowy	137.80 m²
Powierzchnia dachu	243.50 m²
Kubatura	554 m³
Wymiary budynku	15.40 x 9.70 m
Kąt nachylenia	40°
Wysokość budynku	8.70 m
Wymiary działki	23.40 x 17.70 m

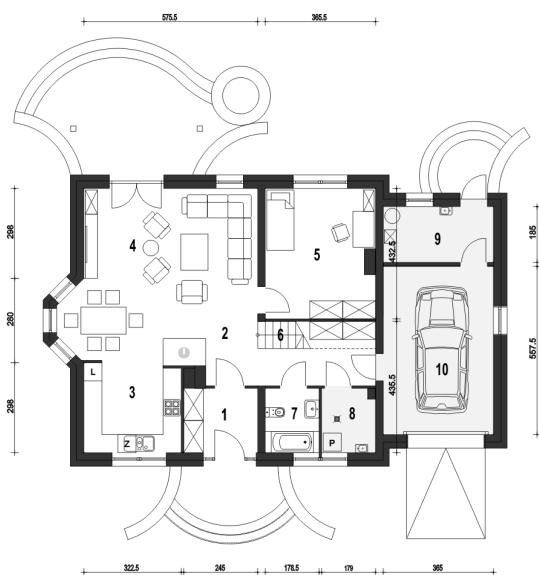


Opis projektu

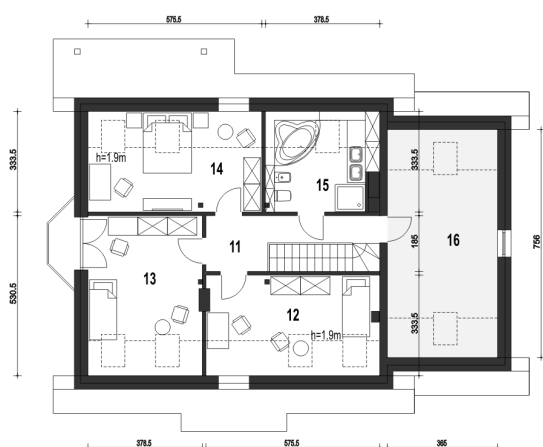
Dom Dla Ciebie 2 w2 (wersja 2) w wariantcie z przybudowanym garażem, to projekt domu dwukondygnacyjnego - z poddaszem użytkowym. Ten atrakcyjny dom zaprojektowany jest dla 4ro osobowej rodziny z zachowaniem podziału na dwie strefy: dzienną na parterze i nocną na poddaszu. W stosunku do poprzedniej wersji projektu mamy tu przewidziane zmiany funkcji w obrębie parteru. Projekt przewiduje większą kuchnię, większy salon z jadalnią. Ponadto zmieniona została lokalizacja pomieszczeń łazienki - w tej wersji zlokalizowane są od frontu oraz pokoju - w tej wersji pokój zlokalizowany został od strony ogro...

Sytuacje



Rzuty

Parter 109.10 m²

Wiatrołap	5.10 m ²
Garaż*	20.10 m ²
Hol	9.50 m ²
Kuchnia	9.20 m ²
Salon+Jadalnia	32.60 m ²
Pokój	15.20 m ²
Schody	3.50 m ²
Łazienka	3.70 m ²
Pralnia*	3.60 m ²
Kotłownia*	6.60 m ²


Piętro 69.40 m²

Przedpokój	7.10 m ²
Sypialnia	12.90 m ²
Sypialnia	15.90 m ²
Sypialnia	13.10 m ²
Łazienka	7.90 m ²
Strych*	14.60 m ²