

## Podstawowe informacje



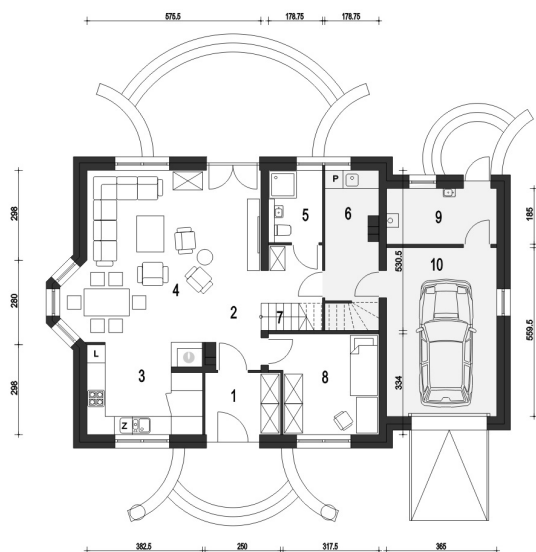
## Dane techniczne projektu

<b>Całkowita powierzchnia</b>	<b>240.40 m<sup>2</sup></b>
<b>Powierzchnia użytkowa</b>	<b>134.40 m<sup>2</sup></b>
<b>Powierzchnia zabudowy</b>	<b>137.80 m<sup>2</sup></b>
<b>Powierzchnia dachu</b>	<b>239.50 m<sup>2</sup></b>
<b>Kubatura</b>	<b>581 m<sup>3</sup></b>
<b>Wymiary budynku</b>	<b>15.40 x 9.70 m</b>
<b>Kąt nachylenia</b>	<b>40°</b>
<b>Wysokość budynku</b>	<b>8.70 m</b>
<b>Wymiary działki</b>	<b>23.40 x 17.70 m</b>

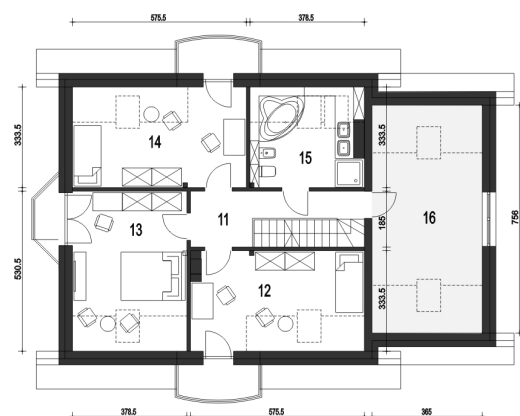


## Opis projektu

Dom Dla Ciebie 1 w wariantcie z przybudowanym garażem to projekt domu z poddaszem użytkowym z nowej serii projektów stylowych naszego autorstwa. Ten uroczy dom przeznaczony jest dla 4ro osobowej rodziny , zaprojektowany jest z zachowaniem podziału na dwie strefy: dzienną na parterze i nocną na poddaszu. Na parterze mamy zaprojektowany wiatrołap w którym mamy miejsce na wnękowe szafy, następnie mamy hol z którego dostaniemy się do kuchni ze spiżarnią, do salonu z jadalnią i kominkiem oraz pokoju usytuowanego od frontu, który może być wykorzystywany jako gabinet. Przy schodach mamy zaprojektowan...

**Rzuty**

**Parter 109.50 m<sup>2</sup>**

Wiatrołap	5.00 m <sup>2</sup>
Garaż*	20.20 m <sup>2</sup>
Hol	8.60 m <sup>2</sup>
Kuchnia+Spizarnia	10.40 m <sup>2</sup>
Salon+Jadalnia	31.50 m <sup>2</sup>
Łazienka	4.20 m <sup>2</sup>
Pralnia*	8.50 m <sup>2</sup>
Schody	3.50 m <sup>2</sup>
Pokój	11.00 m <sup>2</sup>
Kotłownia*	6.60 m <sup>2</sup>


**Piętro 69.20 m<sup>2</sup>**

Przedpokój	7.10 m <sup>2</sup>
Sypialnia	14.70 m <sup>2</sup>
Sypialnia	15.90 m <sup>2</sup>
Sypialnia	14.50 m <sup>2</sup>
Łazienka	8.00 m <sup>2</sup>
Strych*	14.60 m <sup>2</sup>