

Podstawowe informacje



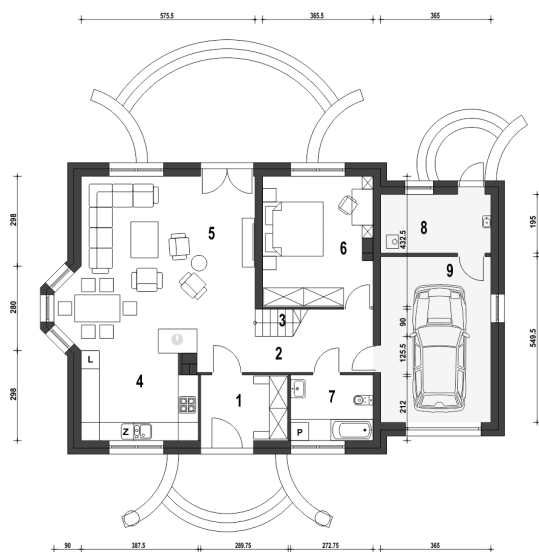
Dane techniczne projektu

Całkowita powierzchnia	240.40 m²
Powierzchnia użytkowa	144.30 m²
Powierzchnia zabudowy	137.80 m²
Powierzchnia dachu	239.50 m²
Kubatura	568 m³
Wymiary budynku	15.40 x 9.70 m
Kąt nachylenia	40°
Wysokość budynku	8.70 m
Wymiary działki	23.40 x 17.70 m

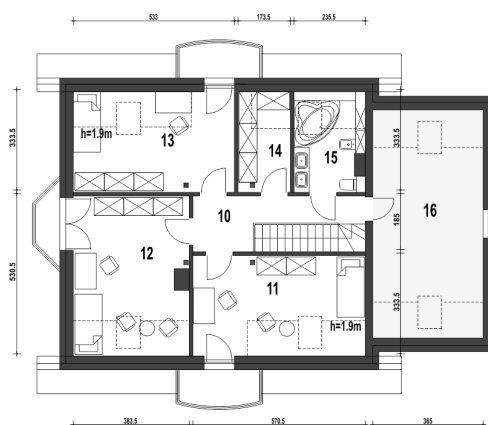


Opis projektu

Dom Dla Ciebie 1 w 4 bez garażu przeznaczony jest dla 4 ro osobowej rodziny , zaprojektowany jest z zachowaniem podziału na dwie strefy: dzienną na parterze i nocną na poddaszu. Na parterze mamy zaprojektowany wiatrołap, hol, kuchnię, salon z jadalnią i kominkiem oraz pokój usytuowanego od strony ogrodowej. Od frontu zaprojektowano łazienkę z wanną. Poddasze obejmuje trzy ustawne i dobrze doświetlone pokoje, każdy pokój z własnym balkonem. Na poddaszu zaprojektowano ogólnie dostępną łazienkę z narożną wanną i prysznicem. Poddasze zaprojektowane jest pod dwuspadowym dachem opartym na tradycyjn...

Rzuty

Parter 110.50 m²

Wiatrołap	6.20 m ²
Hol	7.60 m ²
Schody	3.60 m ²
Kuchnia	10.90 m ²
Salon+Jadalnia	34.30 m ²
Pokój	15.30 m ²
Łazienka	5.80 m ²
Kotłownia*	7.00 m ²
Garaż*	19.80 m ²


Piętro 69.10 m²

Przedpokój	7.00 m ²
Sypialnia	14.80 m ²
Sypialnia	16.00 m ²
Sypialnia	13.60 m ²
Garderoba	4.50 m ²
Łazienka	5.00 m ²
Strych*	14.60 m ²