

Podstawowe informacje



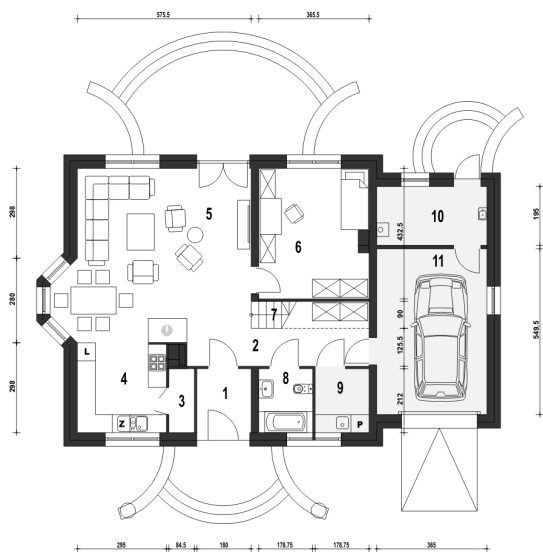
Dane techniczne projektu

Całkowita powierzchnia	178.20 m²
Powierzchnia użytkowa	139.40 m²
Powierzchnia zabudowy	137.80 m²
Powierzchnia dachu	239.50 m²
Kubatura	553 m³
Wymiary budynku	15.40 x 9.70 m
Kąt nachylenia	40°
Wysokość budynku	8.70 m
Wymiary działki	23.40 x 17.70 m

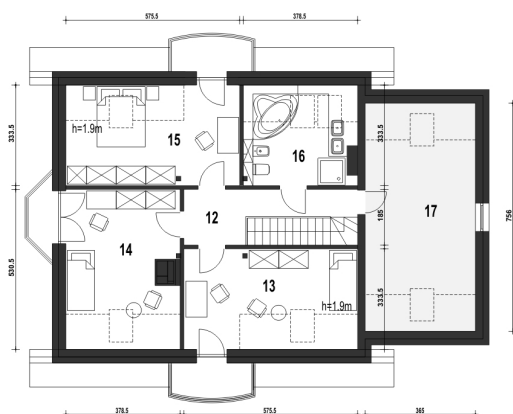


Opis projektu

Dom Dla Ciebie 1 w3 z garażem jednonadobym przeznaczony jest dla 4ro osobowej rodziny , zaprojektowany jest z zachowaniem podziąłu na dwie strefy: dzienną na parterze i nocną na poddaszu. Na parterze mamy zaprojektowany wiatrołap, hol, kuchnię, salon z jadalnią i kominkiem oraz pokój usytuowanego od strony ogrodowej. Przy schodach mamy zaprojektowaną łazienkę z wanną oraz osobną pralnię. Obok mamy wejście do garażu oraz kotłowni. Poddasze obejmuje trzy ustawne i dobrze doświetlone pokoje, każdy pokój z własnym balkonem. Na poddaszu zaprojektowano ogólnie dostępną łazienkę z narożną wanną i p...

Rzuty

Parter 109.10 m²

Wiatrołap	3.70 m ²
Kotłownia*	7.00 m ²
Garaż*	19.70 m ²
Hol, garderoba	8.00 m ²
Spizarnia	2.20 m ²
Kuchnia	8.30 m ²
Salon+Jadalnia	34.20 m ²
Pokój	15.20 m ²
Schody	3.50 m ²
Łazienka	3.70 m ²
Pralnia*	3.60 m ²


Piętro 69.10 m²

Przedpokój	7.10 m ²
Sypialnia	14.80 m ²
Sypialnia	15.80 m ²
Sypialnia	15.00 m ²
Łazienka	7.90 m ²
Strych*	14.60 m ²