

Podstawowe informacje



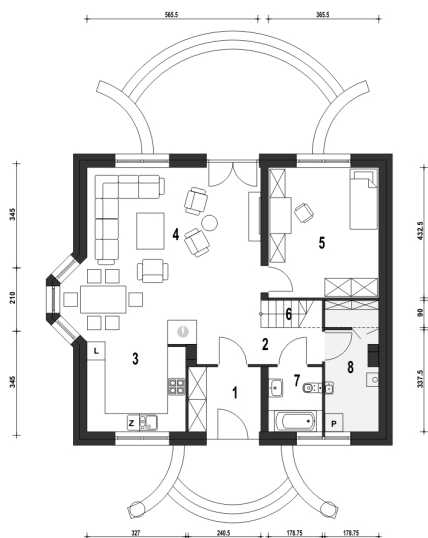
Dane techniczne projektu

Całkowita powierzchnia	152.10 m²
Powierzchnia użytkowa	137 m²
Powierzchnia zabudowy	104.70 m²
Powierzchnia dachu	188 m²
Wymiary budynku	11.50 x 9.70 m
Kąt nachylenia	40°
Wysokość budynku	8.70 m
Wymiary działki	19.50 x 17.70 m

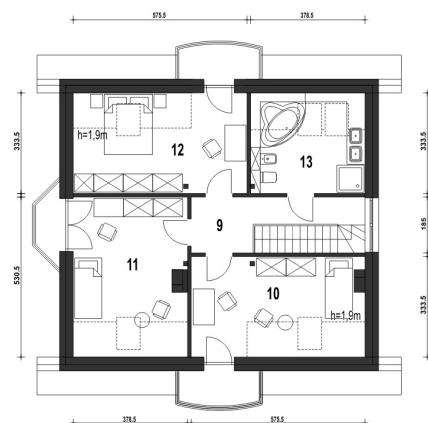


Opis projektu

Dom Dla Ciebie 1 w3 bez garażu przeznaczony jest dla 4ro osobowej rodziny , zaprojektowany jest z zachowaniem podziału na dwie strefy: dzienną na parterze i nocną na poddaszu. Na parterze mamy zaprojektowany wiatrołap, hol, kuchnię, salon z jadalnią i kominkiem oraz pokój usytuowanego od strony ogrodowej. Przy schodach mamy zaprojektowaną łazienkę z wanną oraz kotłownię z pralką. Poddasze obejmuje trzy ustawne i dobrze doświetlone pokoje, każdy pokój z własnym balkonem. Na poddaszu zaprojektowano ogólnie dostępną łazienkę z narożną wanną i prysznicem. Poddasze zaprojektowane jest pod dwuspado...

Rzuty

Parter 82.80 m²

Wiatrołap	5.00 m ²
Hol	4.90 m ²
Kuchnia	9.00 m ²
Salon+Jadalnia	34.30 m ²
Pokój	15.60 m ²
Schody	3.50 m ²
Łazienka	3.70 m ²
Kotłownia*	6.80 m ²


Piętro 69.30 m²

Sypialnia	14.80 m ²
Sypialnia	15.50 m ²
Sypialnia	15.10 m ²
Łazienka	8.50 m ²
Przedpokój	7.10 m ²