

## Podstawowe informacje



## Dane techniczne projektu

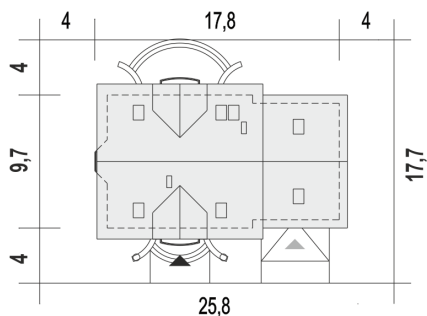
<b>Całkowita powierzchnia</b>	<b>194.50 m<sup>2</sup></b>
<b>Powierzchnia użytkowa</b>	<b>138.90 m<sup>2</sup></b>
<b>Powierzchnia zabudowy</b>	<b>135.30 m<sup>2</sup></b>
<b>Powierzchnia dachu</b>	<b>242.50 m<sup>2</sup></b>
<b>Wymiary budynku</b>	<b>17.80 x 9.70 m</b>
<b>Kąt nachylenia</b>	<b>40°</b>
<b>Wysokość budynku</b>	<b>8.70 m</b>
<b>Wymiary działki</b>	<b>25.80 x 17.70 m</b>

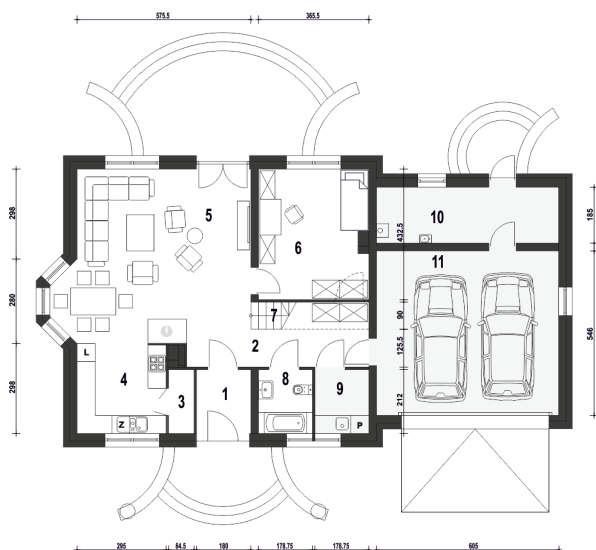


## Opis projektu

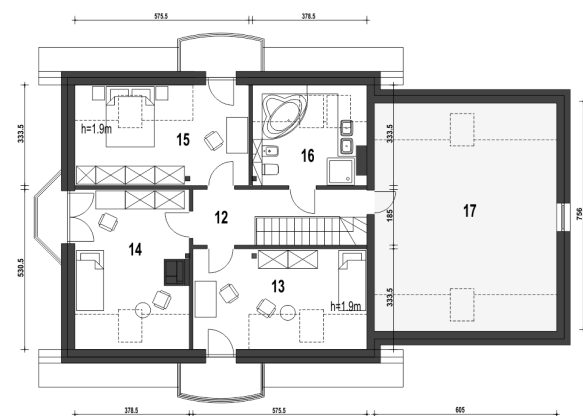
Dom Dla Ciebie 1 w3 z garażem dwustanowiskowym przeznaczony jest dla 4-5-cio osobowej rodziny. Zaprojektowany jest z zachowaniem podziału na dwie strefy: dzienną na parterze i nocną na poddaszu. Na parterze mamy zaprojektowany wiatrołap, hol, kuchnię, salon z jadalnią i kominkiem oraz pokój usytuowanego od strony ogrodowej. Przy schodach mamy zaprojektowaną łazienkę z wanną oraz osobną pralnię. Obok mamy wejście do dwustanowiskowego garażu oraz kotłowni. Poddasze obejmuje trzy ustawne i dobrze doświetlone pokoje, każdy pokój z własnym balkonem. Na poddaszu zaprojektowano ogólnie dostępną łazienkę...

## Sytuacje



**Rzuty**

**Parter 125.50 m<sup>2</sup>**

Wiatrołap	3.70 m <sup>2</sup>
Kotłownia*	11.00 m <sup>2</sup>
Garaż*	32.70 m <sup>2</sup>
Hol, garderoba	8.20 m <sup>2</sup>
Spizarnia	1.70 m <sup>2</sup>
Kuchnia	8.60 m <sup>2</sup>
Salon+Jadalnia	33.70 m <sup>2</sup>
Pokój	15.30 m <sup>2</sup>
Schody	3.50 m <sup>2</sup>
Łazienka	3.40 m <sup>2</sup>
Pralnia*	3.70 m <sup>2</sup>


**Piętro 69 m<sup>2</sup>**

Przedpokój	7.10 m <sup>2</sup>
Sypialnia	15.10 m <sup>2</sup>
Sypialnia	15.10 m <sup>2</sup>
Sypialnia	15.10 m <sup>2</sup>
Łazienka	8.20 m <sup>2</sup>
Strych*	28.00 m <sup>2</sup>