

## Podstawowe informacje



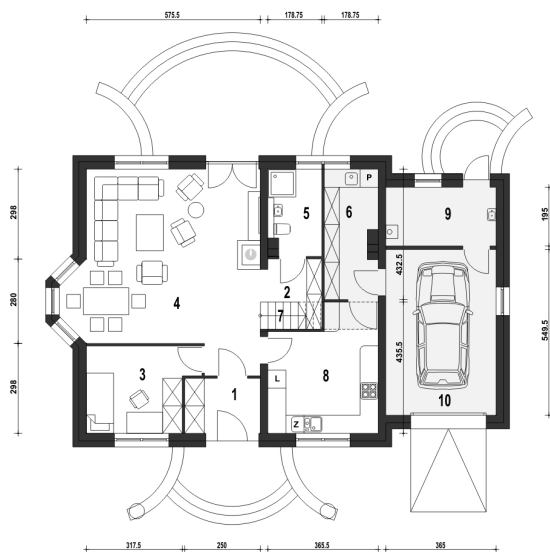
## Dane techniczne projektu

<b>Całkowita powierzchnia</b>	<b>240.40 m<sup>2</sup></b>
<b>Powierzchnia użytkowa</b>	<b>135.30 m<sup>2</sup></b>
<b>Powierzchnia zabudowy</b>	<b>137.80 m<sup>2</sup></b>
<b>Powierzchnia dachu</b>	<b>242.50 m<sup>2</sup></b>
<b>Kubatura</b>	<b>585 m<sup>3</sup></b>
<b>Wymiary budynku</b>	<b>15.40 x 9.70 m</b>
<b>Kąt nachylenia</b>	<b>40°</b>
<b>Wysokość budynku</b>	<b>8.70 m</b>
<b>Wymiary działki</b>	<b>23.40 x 17.70 m</b>

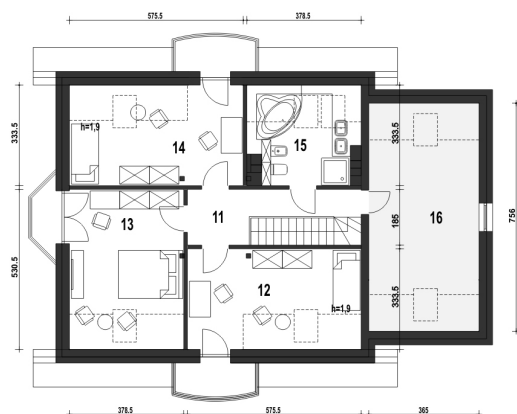


## Opis projektu

Dom Dla Ciebie 1 w2 z garażem jednospadowym przeznaczony jest dla 4ro osobowej rodziny , zaprojektowany jest z zachowaniem podziału na dwie strefy: dzienną na parterze i nocną na poddaszu. Na parterze mamy zaprojektowany wiatrołap, hol, z którego dostaniemy się do kuchni, salonu z jadalnią i kominkiem oraz pokoju usytuowanego od frontu, który może być wykorzystywany jako gabinet. Przy schodach mamy zaprojektowaną łazienkę z prysznicem oraz przejściową spiżarnię, z której dostaniemy się do garażu oraz kotłowni. Poddasze obejmuje trzy ustawne i dobrze doświetlone pokoje, każdy pokój z własnym b...

**Rzuty**

**Parter 108.90 m<sup>2</sup>**

Wiatrołap	4.40 m <sup>2</sup>
Garaż*	19.70 m <sup>2</sup>
Hol	2.80 m <sup>2</sup>
Pokój	9.70 m <sup>2</sup>
Salon+Jadalnia	36.60 m <sup>2</sup>
Łazienka	4.60 m <sup>2</sup>
Spizarnia*	7.20 m <sup>2</sup>
Schody	3.50 m <sup>2</sup>
Kuchnia	13.40 m <sup>2</sup>
Kotłownia*	7.00 m <sup>2</sup>


**Piętro 69 m<sup>2</sup>**

Przedpokój	7.10 m <sup>2</sup>
Sypialnia	14.90 m <sup>2</sup>
Sypialnia	15.90 m <sup>2</sup>
Sypialnia	15.00 m <sup>2</sup>
Łazienka	7.60 m <sup>2</sup>
Strych*	14.60 m <sup>2</sup>