

Podstawowe informacje



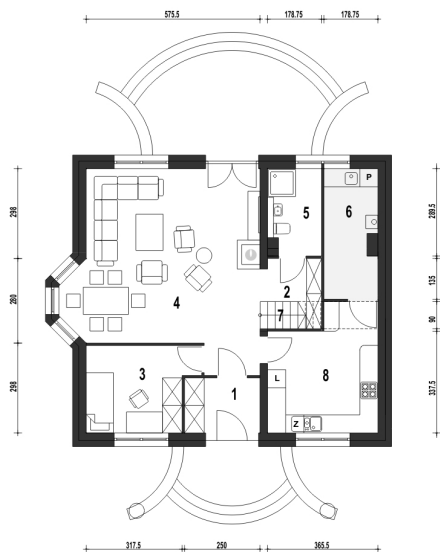
Dane techniczne projektu

Całkowita powierzchnia	151.80 m²
Powierzchnia użytkowa	136.10 m²
Powierzchnia zabudowy	104.70 m²
Powierzchnia dachu	188 m²
Kubatura	581 m³
Wymiary budynku	11.50 x 9.70 m
Kąt nachylenia	40°
Wysokość budynku	8.70 m
Wymiary działki	19.50 x 17.70 m

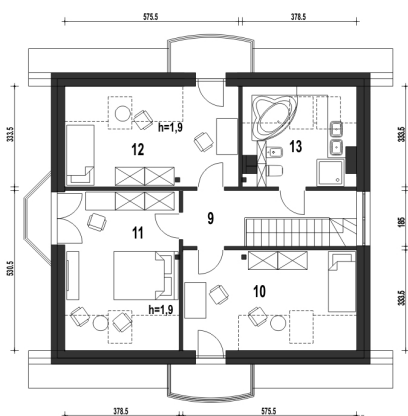


Opis projektu

Dom Dla Ciebie 1 w2 bez garażu przeznaczony jest dla 4ro osobowej rodziny, zaprojektowany jest z zachowaniem podziału na dwie strefy: dzienną na parterze i nocną na poddaszu. Na parterze mamy zaprojektowany wiatrołap, hol, z którego dostaniemy się do kuchni i dalej do pomieszczenia pomocniczego z piecem CO, salonu z jadalnią i kominkiem oraz pokoju usytuowanego od frontu, który może być wykorzystywany jako gabinet. Przy schodach mamy zaprojektowaną łazienkę z prysznicem. Poddasze obejmuje trzy ustawne i dobrze doświetlone pokoje, każdy pokój z własnym balkonem. Przy schodach zaprojektowano og...

Rzuty

Parter 82.50 m²

Wiatrołap	4.40 m ²
Hol	2.80 m ²
Pokój	9.70 m ²
Salon+Jadalnia	36.60 m ²
Łazienka	4.80 m ²
Spizarnia + CO*	7.20 m ²
Schody	3.50 m ²
Kuchnia	13.50 m ²


Piętro 69.30 m²

Sypialnia	15.10 m ²
Sypialnia	15.90 m ²
Sypialnia	15.10 m ²
Łazienka	7.80 m ²
Przedpokój	7.10 m ²