

Podstawowe informacje



Dane techniczne projektu

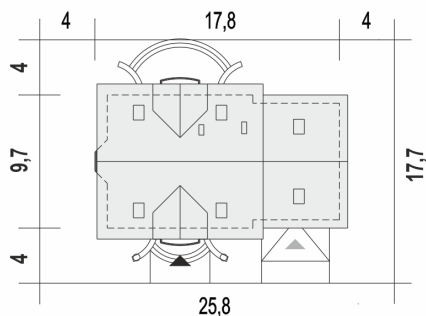
Całkowita powierzchnia	196.30 m²
Powierzchnia użytkowa	136.10 m²
Powierzchnia zabudowy	135.30 m²
Powierzchnia dachu	242.50 m²
Wymiary budynku	17.80 x 9.70 m
Kąt nachylenia	40°
Wysokość budynku	8.70 m
Wymiary działki	25.80 x 17.70 m

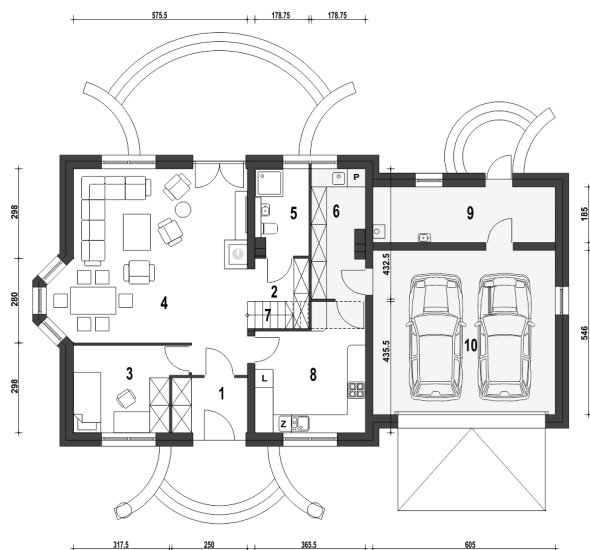


Opis projektu

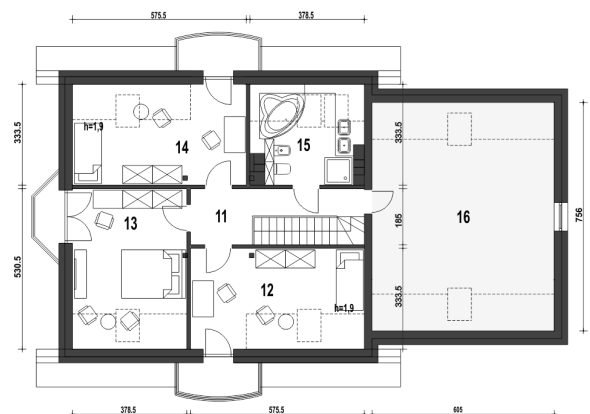
Dom Dla Ciebie 1 w2 z dwustanowiskowym garażem, przeznaczony jest dla 4-6cio osobowej rodziny , zaprojektowany jest z zachowaniem podziału na dwie strefy: dzienną na parterze i nocną na poddaszu. Na parterze mamy zaprojektowany wiatrołap, hol, z którego dostaniemy się do kuchni, salonu z jadalnią i kominkiem oraz pokoju usytuowanego od frontu, który może być wykorzystywany jako gabinet. Przy schodach mamy zaprojektowaną łazienkę z prysznicem oraz przejściową spiżarnię, z której dostaniemy się do garażu oraz kotłowni. Poddasze obejmuje trzy ustawne i dobrze doświetlone pokoje, każdy pokój z wł...

Sytuacje



Rzuty

Parter 127 m²

Wiatrołap	4.40 m ²
Garaż*	32.90 m ²
Hol	2.80 m ²
Pokój	9.70 m ²
Salon+Jadalnia	36.60 m ²
Łazienka	4.80 m ²
Spizarnia*	7.20 m ²
Schody	3.50 m ²
Kuchnia	13.50 m ²
Kotłownia*	11.60 m ²


Piętro 69.30 m²

Przedpokój	7.10 m ²
Sypialnia	15.10 m ²
Sypialnia	15.90 m ²
Sypialnia	15.10 m ²
Łazienka	7.80 m ²
Strych*	28.00 m ²