

Podstawowe informacje



Dane techniczne projektu

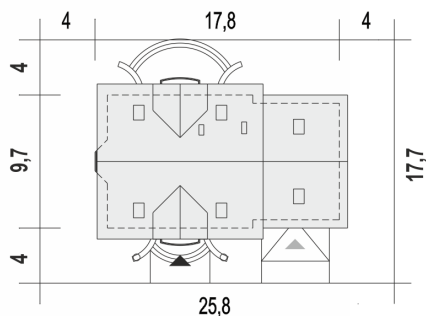
| | |
|-------------------------------|-----------------------------|
| Całkowita powierzchnia | 196.90 m² |
| Powierzchnia użytkowa | 134.60 m² |
| Powierzchnia zabudowy | 135.30 m² |
| Powierzchnia dachu | 242.50 m² |
| Wymiary budynku | 17.80 x 9.70 m |
| Kąt nachylenia | 40° |
| Wysokość budynku | 8.70 m |
| Wymiary działki | 25.80 x 17.70 m |

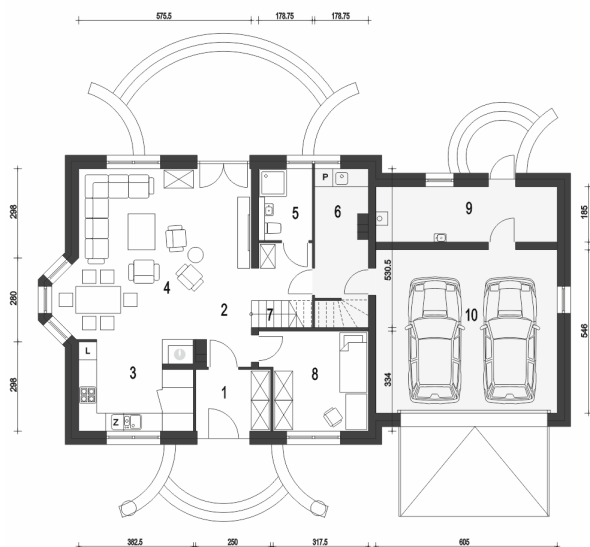


Opis projektu

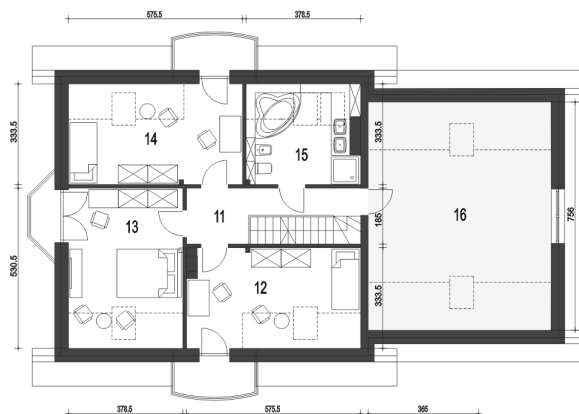
Dom Dla Ciebie 1 w wariantcie z przybudowanym garażem dwustanowiskowym to projekt domu parterowego z poddaszem użytkowym z nowej serii projektów stylowych naszego autorstwa. Ten uroczy dom przeznaczony jest dla 4-6cio osobowej rodziny, zaprojektowany jest z zachowaniem podziału na dwie strefy: dzienną na parterze i nocną na poddaszu. Na parterze mamy zaprojektowany wiatrołap w którym mamy miejsce na wnekkowe szafy, nastepnie mamy hol z ktorego dostaniemy sie do kuchni ze spizarnia, do salonu z jadalnia i kominkiem oraz pokoju usytuowanego od frontu, ktory moze byc wykorzystywany jako gabinet. P...

Sytuacje



Rzuty

Parter 127.40 m²

| | |
|-------------------|----------------------|
| Wiatrołap | 5.00 m ² |
| Garaż* | 33.50 m ² |
| Hol | 8.60 m ² |
| Kuchnia+Spizarnia | 10.40 m ² |
| Salon+Jadalnia | 31.60 m ² |
| Łazienka | 4.20 m ² |
| Pralnia* | 8.60 m ² |
| Schody | 3.50 m ² |
| Pokój | 11.00 m ² |
| Kotłownia* | 11.00 m ² |


Piętro 69.50 m²

| | |
|------------|----------------------|
| Przedpokój | 7.10 m ² |
| Sypialnia | 14.70 m ² |
| Sypialnia | 15.90 m ² |
| Sypialnia | 14.50 m ² |
| Łazienka | 8.10 m ² |
| Strych* | 28.00 m ² |