

## Podstawowe informacje



## Dane techniczne projektu

<b>Całkowita powierzchnia</b>	<b>143.20 m<sup>2</sup></b>
<b>Powierzchnia użytkowa</b>	<b>143.20 m<sup>2</sup></b>
<b>Powierzchnia zabudowy</b>	<b>154.20 m<sup>2</sup></b>
<b>Powierzchnia dachu</b>	<b>284.80 m<sup>2</sup></b>
<b>Kubatura</b>	<b>630.10 m<sup>3</sup></b>
<b>Kąt nachylenia</b>	<b>45°</b>
<b>Wysokość budynku</b>	<b>8.60 m</b>
<b>Wymiary działki</b>	<b>25.62 x 18.72 m</b>



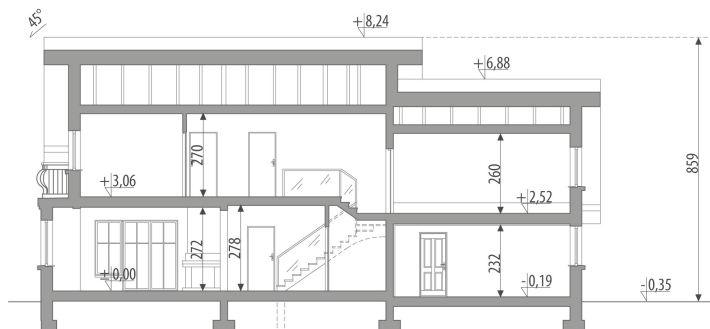
## Opis projektu

Dom z użytkowym poddaszem, dla 4-6-osobowej rodziny. Na parterze znajduje się pokój dzienny połączony z jadalnią, z wyjściem na ogród, kuchnia, łazienka, pokój gościnny/gabinet, pomieszczenie gospodarcze oraz dwustanowiskowy garaż. Na poddaszu są trzy pokoje, w tym jeden połączony z garderobą, łazienka z pralnią oraz strych, który można zaadaptować na dodatkowy pokój. Projekt dostępny w wersji z garażem jednoosobowym - Dobry. Projekt może być wykorzystany do zabudowy bliźniaczej.

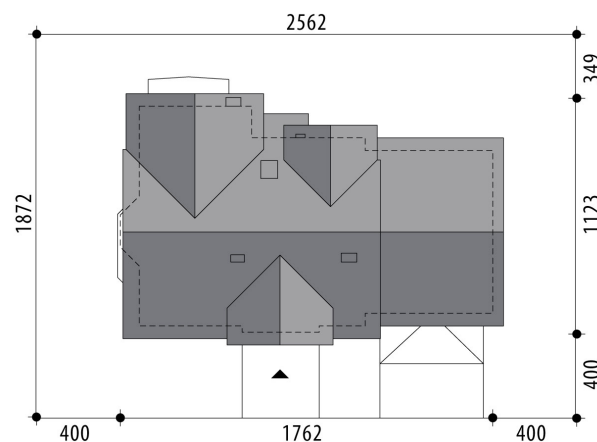
## Elewacje

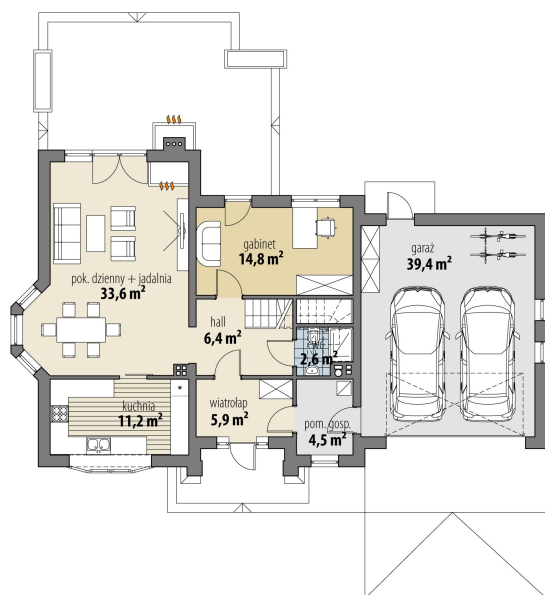


## Przekrój

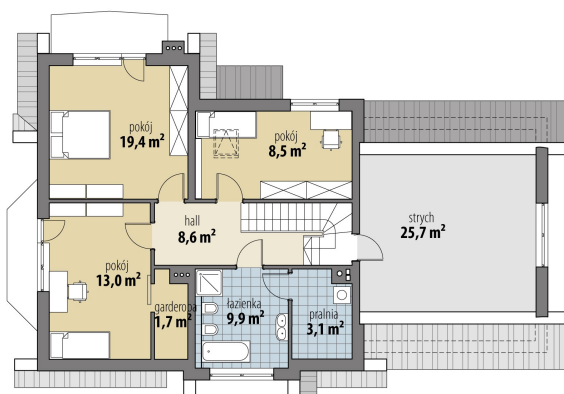


## Sytuacje



**Rzuty**

**Parter 79 m<sup>2</sup>**

wiatrołap	5.90 m <sup>2</sup>
hall	6.40 m <sup>2</sup>
kuchnia	11.20 m <sup>2</sup>
pok. dzienny + jadalnia	33.60 m <sup>2</sup>
pokój	14.80 m <sup>2</sup>
łazienka	2.60 m <sup>2</sup>
pom. gosp.	4.50 m <sup>2</sup>
garaż	39.40 m <sup>2</sup>


**Poddasze 64.20 m<sup>2</sup>**

hall	8.60 m <sup>2</sup>
łazienka	9.90 m <sup>2</sup>
pralnia	3.10 m <sup>2</sup>
pokój	13.00 m <sup>2</sup>
garderoba	1.70 m <sup>2</sup>
pokój	19.40 m <sup>2</sup>
pokój	8.50 m <sup>2</sup>
strych	25.70 m <sup>2</sup>