

Podstawowe informacje



Dane techniczne projektu

Całkowita powierzchnia	144 m²
Powierzchnia użytkowa	144 m²
Powierzchnia zabudowy	137.80 m²
Powierzchnia dachu	253.90 m²
Kubatura	563.20 m³
Kąt nachylenia	45°
Wysokość budynku	8.60 m
Wymiary działki	23.54 x 18.74 m



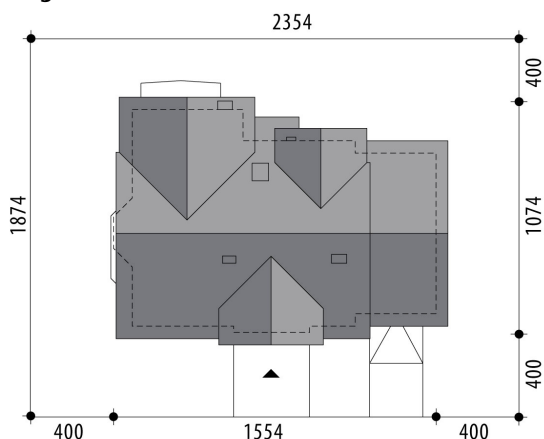
Opis projektu

Dom z użytkowym poddaszem, dla 4-6-osobowej rodziny. Na parterze znajduje się pokój dzienny połączony z jadalnią, z wyjściem na ogród, kuchnia, łazienka, pokój gościnny/gabinet, pomieszczenie gospodarcze oraz jedno stanowiskowy garaż. Na poddaszu są trzy pokoje, w tym jeden połączony z garderobą, łazienka z pralnią oraz strych, który można zaadaptować na dodatkowy pokój. Projekt dostępny w wersji z garażem dwustanowiskowym - Dobry II. Projekt może być wykorzystany do zabudowy bliźniaczej.

Elewacje



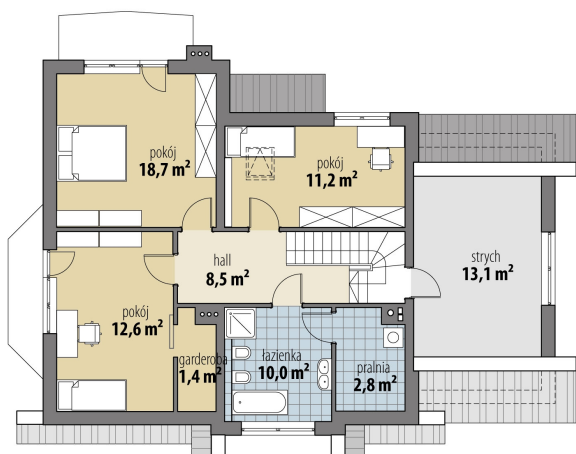
Sytuacje



Rzuty

Parter 78.80 m²

wiatrołap	5.90 m ²
hall	6.30 m ²
kuchnia	11.20 m ²
pok. dzienny + jadalnia	33.50 m ²
pokój	14.80 m ²
łazienka	2.60 m ²
pom. gosp.	4.50 m ²
garaż	24.20 m ²


Poddasze 65.20 m²

hall	8.50 m ²
łazienka	10.00 m ²
pralnia	2.80 m ²
pokój	12.60 m ²
garderoba	1.40 m ²
pokój	18.70 m ²
pokój	11.20 m ²
strych	13.10 m ²