

Podstawowe informacje



Dane techniczne projektu

Całkowita powierzchnia	141.60 m²
Powierzchnia użytkowa	141.60 m²
Powierzchnia zabudowy	142.80 m²
Powierzchnia dachu	254 m²
Kubatura	538.50 m³
Kąt nachylenia	42°
Wysokość budynku	8.70 m
Wymiary działki	22.37 x 19.62 m



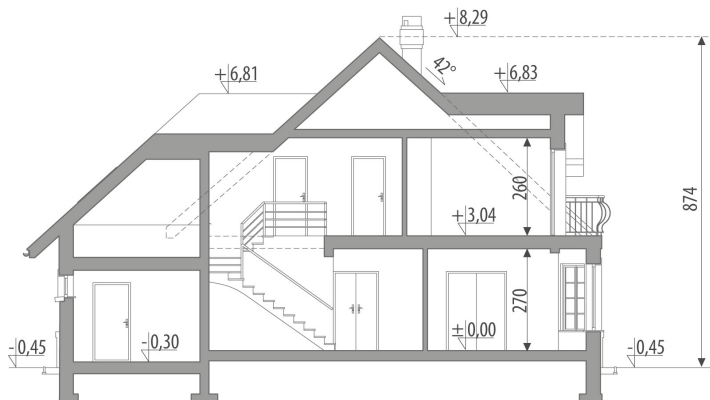
Opis projektu

Dom jednorodzinny, niepodpiwniczony z użytkowym poddaszem, przeznaczony dla 4-5-osobowej rodziny. Na parterze ulokowano część dzienną, gospodarczą oraz gabinet z wyjściem do ogrodu. Na poddaszu znajduje się część nocna z trzema sypialniami (w tym dwie z własnymi garderobami), przestronna łazienka oraz pomieszczenie gospodarcze (strych).

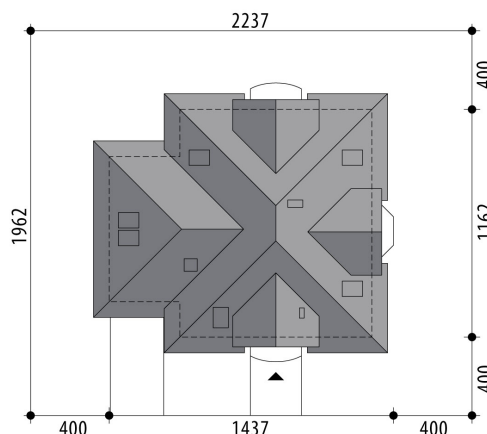
Elewacje

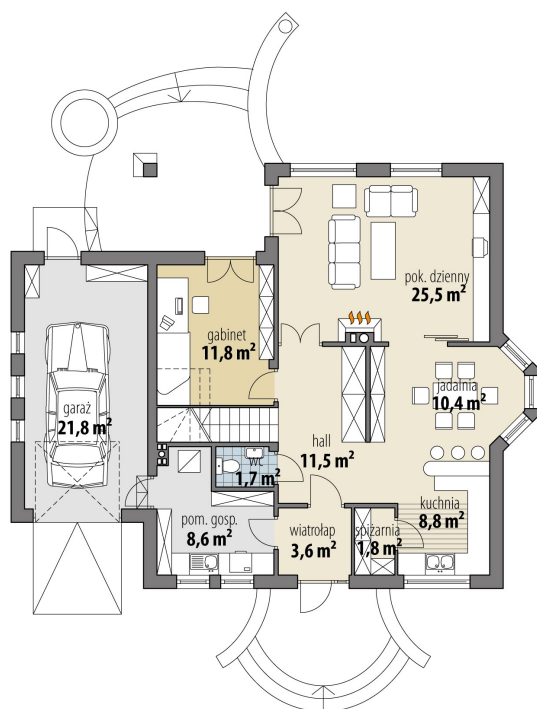


Przekrój

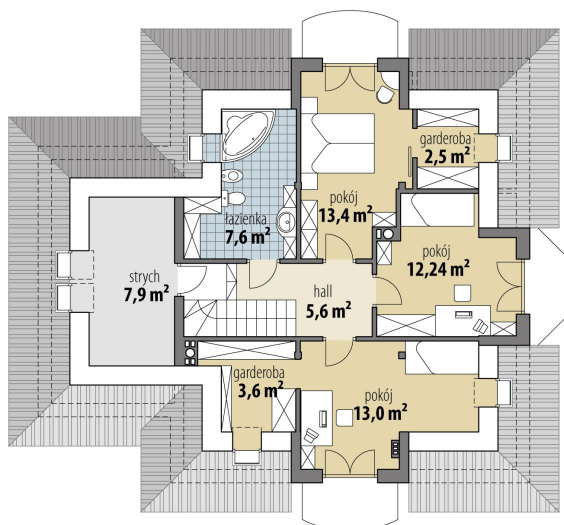


Sytuacje



Rzuty

Parter 83.70 m²

wiatrołap	3.60 m ²
garaż	21.80 m ²
hall	11.50 m ²
pom. gosp.	8.60 m ²
wc	1.70 m ²
gabinet	11.80 m ²
pok. dzienny	25.50 m ²
jadalnia	10.40 m ²
kuchnia	8.80 m ²
spizarnia	1.80 m ²


Poddasze 57.90 m²

hall	5.60 m ²
łazienka	7.60 m ²
pokój	13.40 m ²
garderoba	2.50 m ²
pokój	12.20 m ²
pokój	13.00 m ²
garderoba	3.60 m ²
strych	7.90 m ²