

## Podstawowe informacje



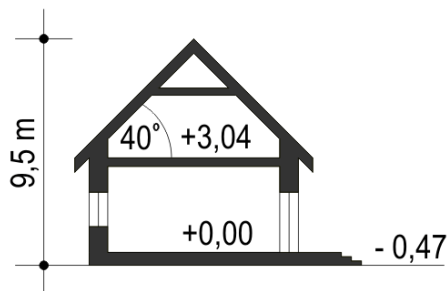
## Dane techniczne projektu

<b>Całkowita powierzchnia</b>	<b>261 m<sup>2</sup></b>
<b>Powierzchnia użytkowa</b>	<b>149.10 m<sup>2</sup></b>
<b>Powierzchnia zabudowy</b>	<b>142.50 m<sup>2</sup></b>
<b>Powierzchnia dachu</b>	<b>245.50 m<sup>2</sup></b>
<b>Wymiary budynku</b>	<b>12.40 x 12.40 m</b>
<b>Kąt nachylenia</b>	<b>40°</b>
<b>Wysokość budynku</b>	<b>9.50 m</b>
<b>Wymiary działki</b>	<b>20.40 x 20.40 m</b>

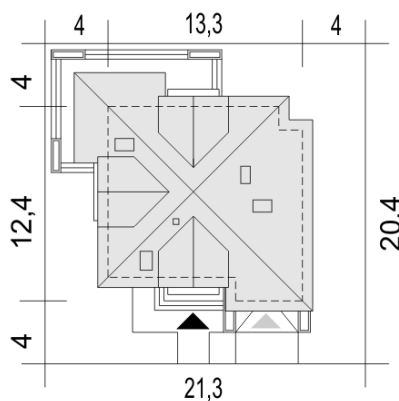
## Opis projektu

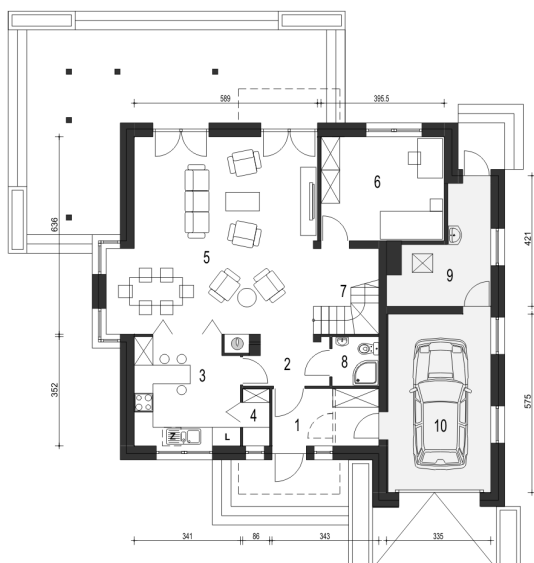
Projekt Diana to dom jednorodzinny wolnostojący z wbudowanym garażem, przeznaczony dla 4 osobowej rodziny. Dom ma tradycyjną architekturę, z lukarnami, balkonami i wielospadowym dachem bez kalenicy. Elewacjom nadano jednak współczesny charakter. Zaprojektowano tutaj duży salon i sporą kotłownię na paliwo stałe. Każda sypialnia na poddaszu posiada balkon, a sypialnia główna posiada prywatną garderobę i łazienkę.

## Przekrój

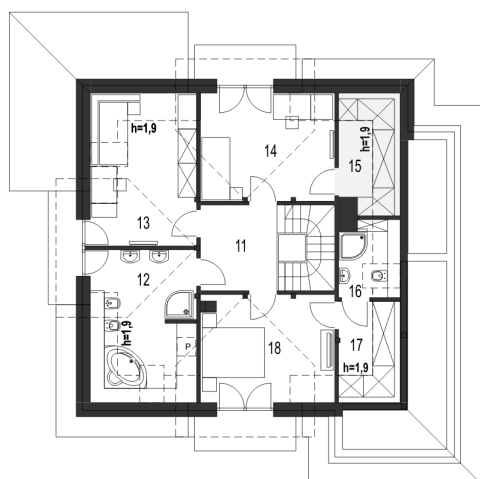


## Sytuacje



**Rzuty**

**Parter 111.40 m<sup>2</sup>**

Wiatrołap	6.00 m <sup>2</sup>
Garaż*	19.10 m <sup>2</sup>
Hol	4.10 m <sup>2</sup>
Kuchnia	11.40 m <sup>2</sup>
Spizarnia	1.50 m <sup>2</sup>
Salon z jadalnią	39.60 m <sup>2</sup>
Pokój	13.00 m <sup>2</sup>
Schody	5.70 m <sup>2</sup>
Łazienka	2.40 m <sup>2</sup>
Kotłownia*	8.60 m <sup>2</sup>


**Piętro 74.30 m<sup>2</sup>**

Przedpokój	7.00 m <sup>2</sup>
Łazienka	12.30 m <sup>2</sup>
Sypialnia	12.30 m <sup>2</sup>
Sypialnia	13.90 m <sup>2</sup>
Strych/Garderoba*	3.80 m <sup>2</sup>
Łazienka	2.80 m <sup>2</sup>
Garderoba	3.30 m <sup>2</sup>
Sypialnia	13.80 m <sup>2</sup>