

Podstawowe informacje



Dane techniczne projektu

Całkowita powierzchnia	168.80 m²
Powierzchnia użytkowa	168.80 m²
Powierzchnia zabudowy	196.20 m²
Powierzchnia dachu	300.20 m²
Kubatura	603.10 m³
Kąt nachylenia	35°
Wysokość budynku	8 m
Wymiary działki	22.58 x 23.53 m



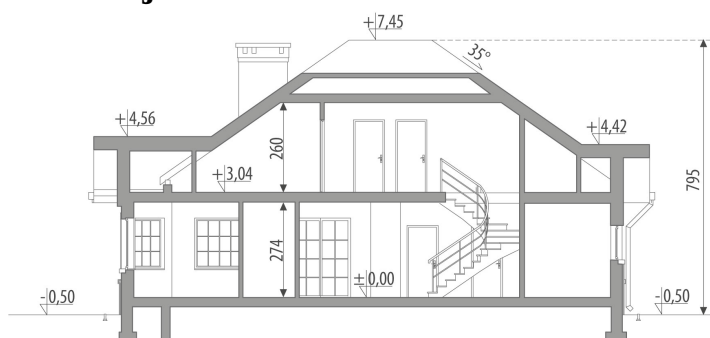
Opis projektu

Dom z poddaszem użytkowym, niepodpiwniczony, przeznaczony dla 4-5 osobowej rodziny. Na parterze znajduje się część dzienna, sypialnia rodziców i pom.gosp. Na poddaszu zlokalizowano część nocną z sypialniami oraz łazienkę. Kuchnię połączono z pokojem dziennym poprzez jadalnię. Projekt dostępny w wersji z garażem jednostanowiskowym - Diana.

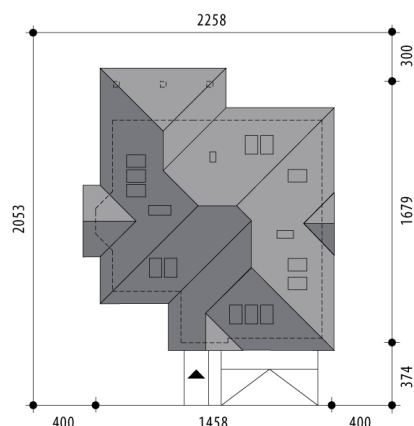
Elewacje

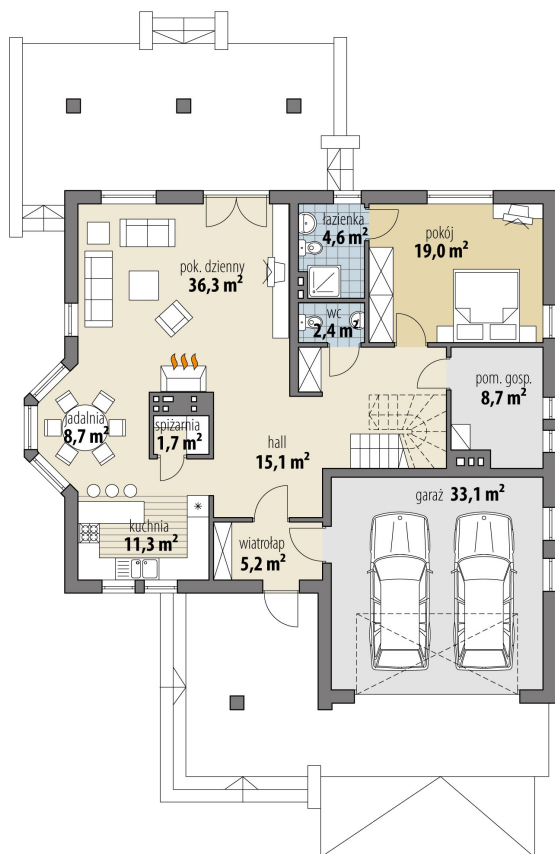


Przekrój

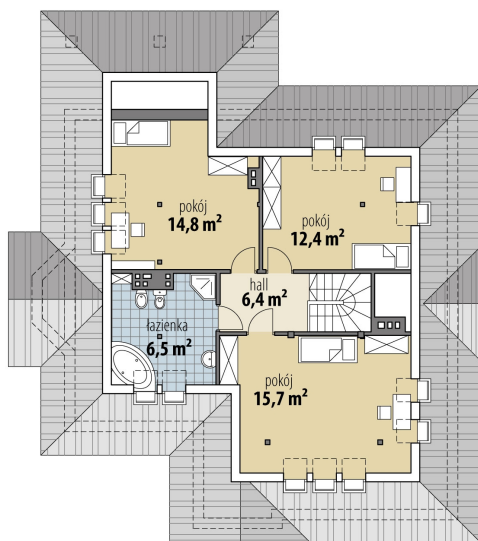


Sytuacje



Rzuty

Parter 113 m²

wiatrołap	5.20 m ²
pom. gosp.	8.70 m ²
garaż	33.10 m ²
hall	15.10 m ²
kuchnia	11.30 m ²
jadalnia	8.70 m ²
pok. dzienny	36.30 m ²
spizarnia	1.70 m ²
łazienka	4.60 m ²
wc	2.40 m ²
pokój	19.00 m ²


Poddasze 55.80 m²

hall	6.40 m ²
pokój	14.80 m ²
pokój	12.40 m ²
pokój	15.70 m ²
łazienka	6.50 m ²