

Podstawowe informacje



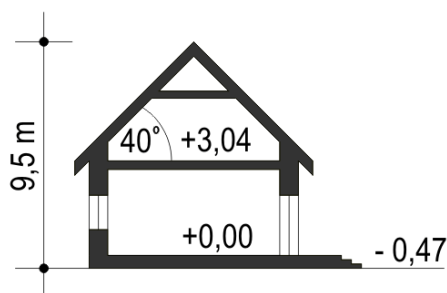
Dane techniczne projektu

Całkowita powierzchnia	261 m²
Powierzchnia użytkowa	151 m²
Powierzchnia zabudowy	160.40 m²
Powierzchnia dachu	274 m²
Kubatura	604 m³
Wymiary budynku	15.70 x 12.40 m
Kąt nachylenia	40°
Wysokość budynku	9.50 m
Wymiary działki	22.70 x 20.40 m

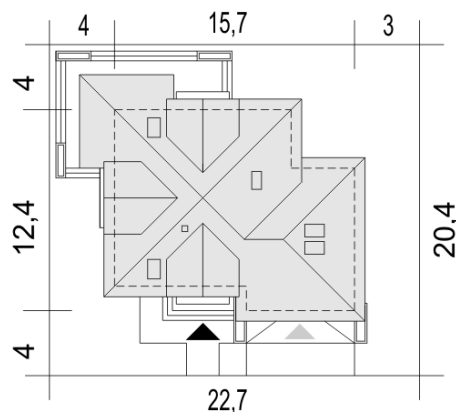
Opis projektu

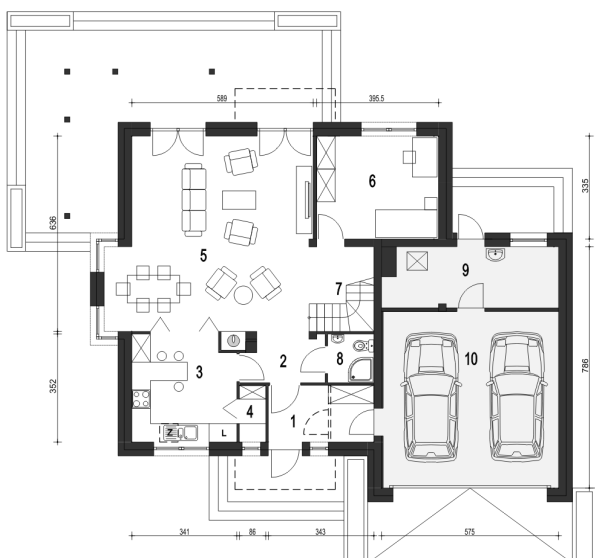
Projekt Diana to dom jednorodzinny wolnostojący z wbudowanym garażem, przeznaczony dla 4 osobowej rodziny. Dom ma tradycyjną architekturę, z lukarnami, balkonami i wielospadowym dachem bez kalenicy. Elewacjom nadano jednak współczesny charakter. Zaprojektowano tutaj duży salon i sporą kotłownię na paliwo stałe. Każda sypialnia na poddaszu posiada balkon, a sypialnia główna posiada prywatną garderobę i łazienkę.

Przekrój

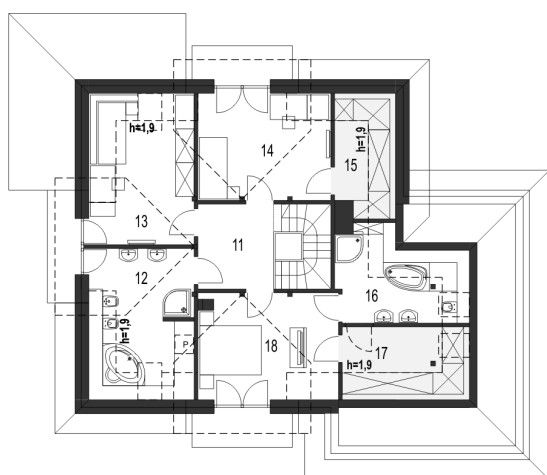


Sytuacje



Rzuty

Parter 127.30 m²

Wiatrołap	6.00 m ²
Garaż*	32.70 m ²
Hol	4.20 m ²
Kuchnia	11.40 m ²
Spizarnia	1.50 m ²
Salon z jadalnią	39.60 m ²
Pokój	13.00 m ²
Schody	5.70 m ²
Łazienka	2.40 m ²
Kotłownia*	10.80 m ²


Piętro 75.70 m²

Przedpokój	7.00 m ²
Łazienka	12.30 m ²
Sypialnia	12.30 m ²
Sypialnia	13.90 m ²
Strych/Garderoba*	3.90 m ²
Łazienka	7.30 m ²
Strych/Garderoba*	5.60 m ²
Sypialnia	14.40 m ²