

Podstawowe informacje



Dane techniczne projektu

Całkowita powierzchnia	154.10 m²
Powierzchnia użytkowa	154.10 m²
Powierzchnia zabudowy	162.90 m²
Powierzchnia dachu	286 m²
Kubatura	551.10 m³
Kąt nachylenia	35°
Wysokość budynku	7.90 m
Wymiary działki	21.58 x 23.48 m



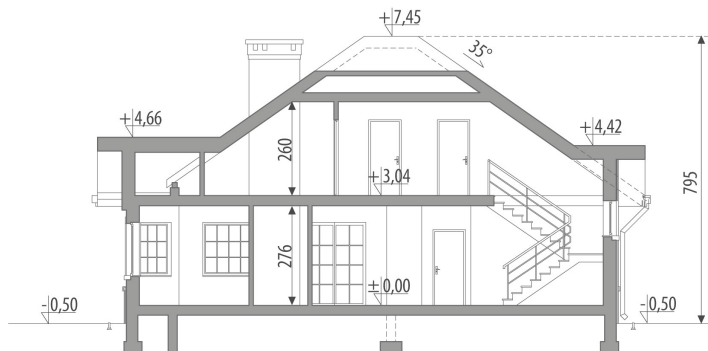
Opis projektu

Dom z poddaszem użytkowym, niepodpiwniczony, przeznaczony dla 4-5 osobowej rodziny. Na parterze znajduje się część dzienna z obszernym salonem połączonym poprzez jadalnię z kuchnią, sypialnia rodziców, łazienka i garderoba. Na poddaszu znajdują się trzy sypialnie i ogólnodostępna łazienka. W strefie wejściowej zlokalizowano pomieszczenie gospodarcze i jednostanowiskowy garaż z dodatkową wnęką na podręczny magazyn. Projekt dostępny w wersji z garażem dwustanowiskowym - Diana II.

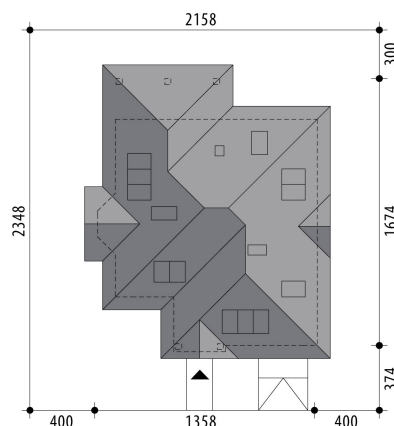
Elewacje

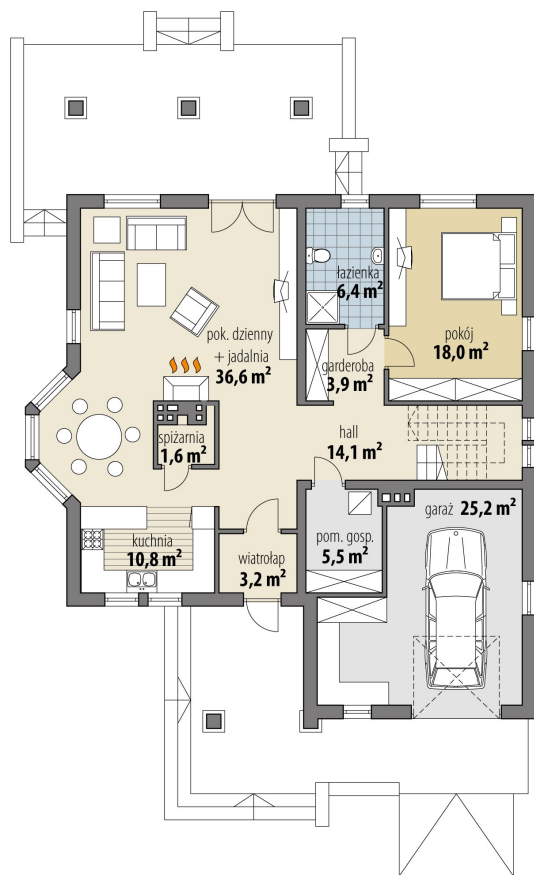


Przekrój

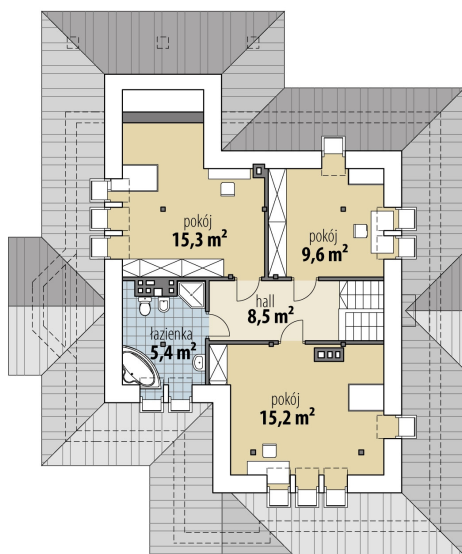


Sytuacje



Rzuty

Parter 100.10 m²

wiatrołap	3.20 m ²
garaż	25.20 m ²
hall	14.10 m ²
kuchnia	10.80 m ²
spizarnia	1.60 m ²
pok. dzienny + jadalnia	36.60 m ²
garderoba	3.90 m ²
łazienka	6.40 m ²
pokój	18.00 m ²
kotłownia	5.50 m ²


Poddasze 54 m²

hall	8.50 m ²
łazienka	5.40 m ²
pokój	15.30 m ²
pokój	9.60 m ²
pokój	15.20 m ²