

## Podstawowe informacje



## Dane techniczne projektu

<b>Całkowita powierzchnia</b>	<b>193.06 m<sup>2</sup></b>
<b>Powierzchnia użytkowa</b>	<b>160.40 m<sup>2</sup></b>
<b>Powierzchnia zabudowy</b>	<b>170.27 m<sup>2</sup></b>
<b>Powierzchnia dachu</b>	<b>137 m<sup>2</sup></b>
<b>Kubatura</b>	<b>519.92 m<sup>3</sup></b>
<b>Wymiary budynku</b>	<b>11.79 x 17.19 m</b>
<b>Kąt nachylenia</b>	<b>42°</b>
<b>Wysokość budynku</b>	<b>8.60 m</b>
<b>Wymiary działki</b>	<b>20.79 x 25.19 m</b>



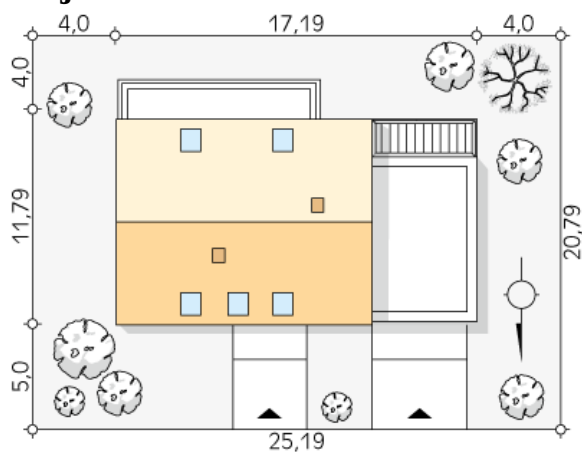
## Opis projektu

Denar to oryginalny projekt domu, którego wygląd zachwyca od pierwszego spojrzenia. Jest to Projekt niewielkiego domu łączący odważną stylistykę z tradycyjnymi proporcjami. Układ funkcjonalny to sprawdzony podział na strefę dzienną i nocną. Na parterze zaprojektowano strefę dzienną z przestronnym salonem, jadalnią oraz kuchnią z przylegającą do niej spiżarnią. Duże przeszklenia doświetlają wnętrze każdego pomieszczenia i atrakcyjnie otwierają strefę dzienną salonu na zadaszony taras wypoczynkowy. Taras dostępny jest również z dodatkowego pokoju którego funkcją może być...

## Elewacje



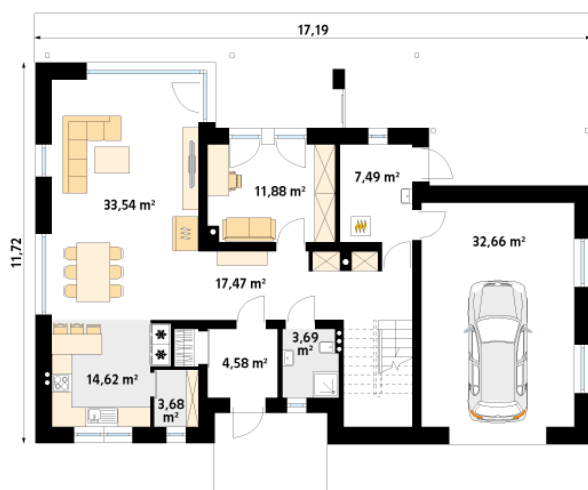
## Sytuacje



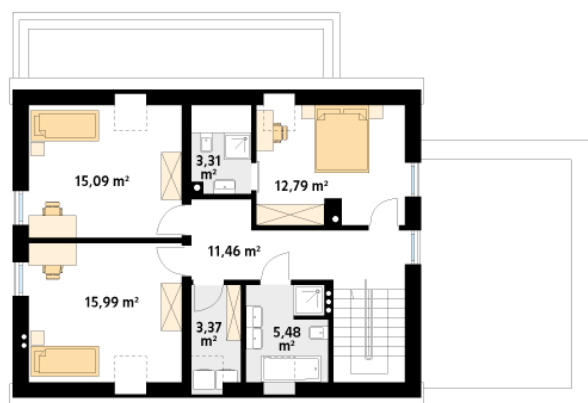
DOBRY DOM  
ul. Wrzesława Romańczuka 6, 35-302 Rzeszów  
+48 17 852 52 30  
08:00 - 16:00

waldemar.kowalski@grupadobrydom.pl

Podane ceny nie stanowią oferty handlowej w rozumieniu art. 66 par. 1 Kodeksu Cywilnego

**Rzuty**

**Parter 125.57 m<sup>2</sup>**

wiatrołap	4.58 m <sup>2</sup>
korytarz/komunikacja	17.47 m <sup>2</sup>
spiżarnia	2.39 m <sup>2</sup>
kuchnia	11.87 m <sup>2</sup>
salon	33.54 m <sup>2</sup>
pokój	11.88 m <sup>2</sup>
łazienka	3.69 m <sup>2</sup>
kotłownia	7.49 m <sup>2</sup>
garaż	32.66 m <sup>2</sup>


**Poddasze 67.49 m<sup>2</sup>**

korytarz/komunikacja	11.46 m <sup>2</sup>
łazienka	5.48 m <sup>2</sup>
pralnia	3.37 m <sup>2</sup>
pokój	15.99 m <sup>2</sup>
pokój	15.09 m <sup>2</sup>
łazienka	3.31 m <sup>2</sup>
sypialnia	12.79 m <sup>2</sup>