

Podstawowe informacje



Dane techniczne projektu

Całkowita powierzchnia	206 m²
Powierzchnia użytkowa	126.20 m²
Powierzchnia zabudowy	163.70 m²
Powierzchnia dachu	253.80 m²
Kubatura	659.10 m³
Kąt nachylenia	38°
Wysokość budynku	8.20 m
Wymiary działki	23.58 x 19.28 m



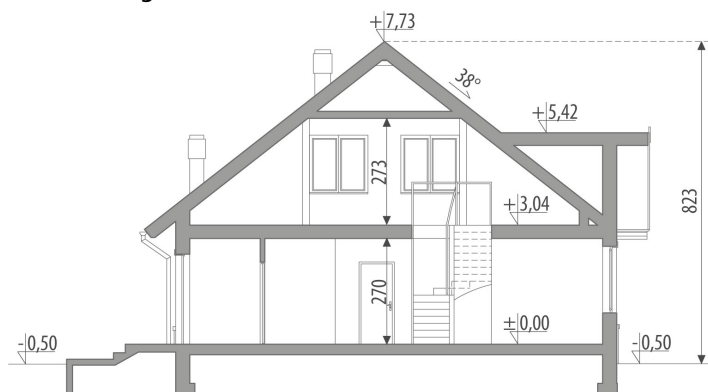
Opis projektu

Dom parterowy z użytkowym poddaszem, niepodpiwniczony, przeznaczony dla 4-5 osobowej rodziny. Rzut parteru podzielony na trzy strefy: ogólną - hall, kuchnia, jadalnia i pokój dzienny, część półprywatną z pokojem gościnnym wraz z osobną łazienką oraz część nocną z dwiema sypialniami i odrębną łazienką. Poddasze jest zaprojektowane jako pomieszczenie jednoprzestrzenne do zagospodarowania przez właściciela.

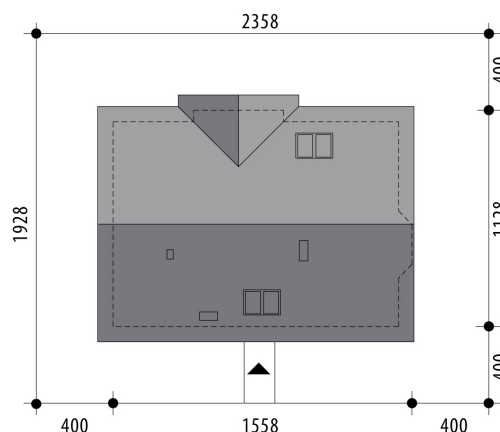
Elewacje

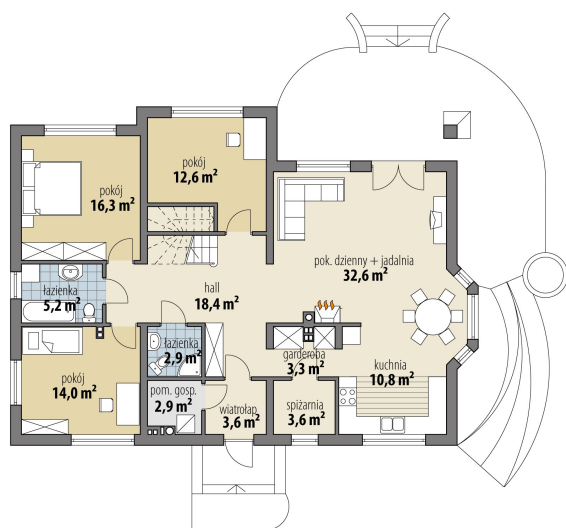


Przekrój

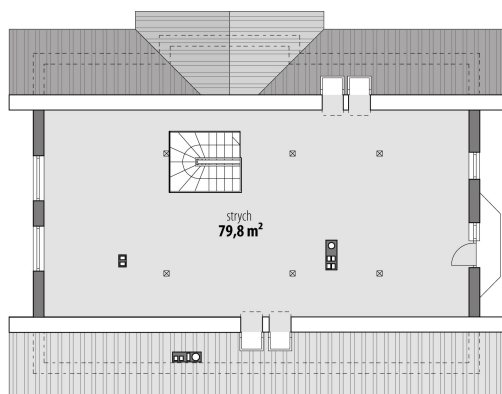


Sytuacje



Rzuty

Parter 126.20 m²

wiatrołap	3.60 m ²
pokój	14.00 m ²
łazienka	2.90 m ²
kotłownia	2.90 m ²
hall	18.40 m ²
garderoba	3.30 m ²
kuchnia	10.80 m ²
spiżarnia	3.60 m ²
salon + jadalnia	32.60 m ²
pokój	12.60 m ²
pokój	16.30 m ²
łazienka	5.20 m ²


Poddasze 79.80 m²

strych	79.80 m ²
--------	----------------------