

## Podstawowe informacje



## Dane techniczne projektu

<b>Całkowita powierzchnia</b>	<b>133.20 m<sup>2</sup></b>
<b>Powierzchnia użytkowa</b>	<b>133.20 m<sup>2</sup></b>
<b>Powierzchnia zabudowy</b>	<b>141.80 m<sup>2</sup></b>
<b>Powierzchnia dachu</b>	<b>219.20 m<sup>2</sup></b>
<b>Kubatura</b>	<b>503.10 m<sup>3</sup></b>
<b>Kąt nachylenia</b>	<b>35°</b>
<b>Wysokość budynku</b>	<b>7.60 m</b>
<b>Wymiary działki</b>	<b>19.70 x 21.50 m</b>



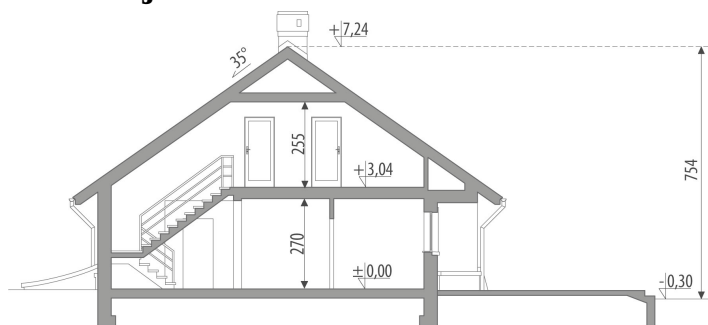
## Opis projektu

Dom z użytkowym poddaszem, przeznaczony dla 4-6-osobowej rodziny. Na parterze znajduje się pokój dzienny z bezpośrednim wyjściem do ogrodu, przestrzennie połączony z jadalnią i kuchnią, łazienka oraz pokój gościnny/gabinet. Garaż jedno stanowiskowy jest dostępny poprzez pomieszczenie gospodarcze. Na poddaszu znajdują się trzy pokoje oraz przestronna łazienka. Centralnie usytuowany kominek pozwala na wykonanie ogrzewania kominkowego.

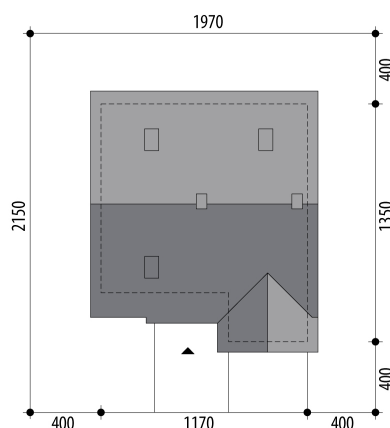
## Elewacje

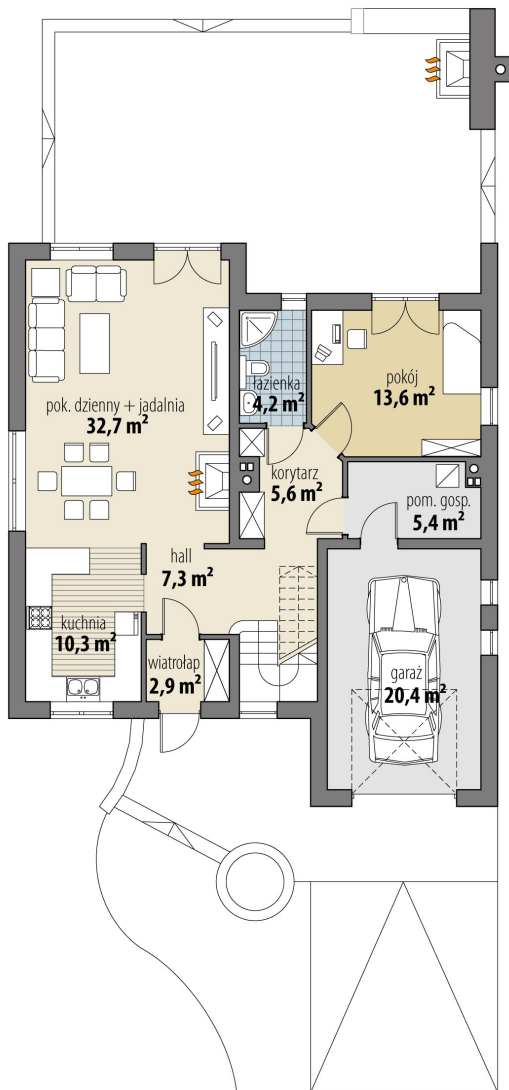


## Przekrój



## Sytuacje

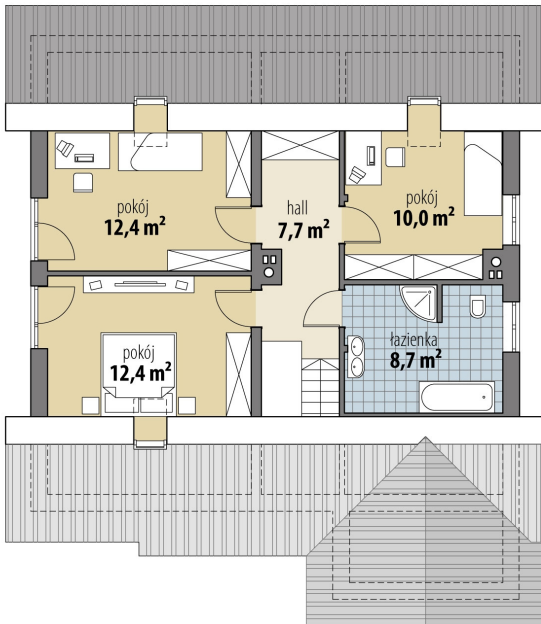


**Rzuty**

**Parter 82 m<sup>2</sup>**

wiatrołap	2.90 m <sup>2</sup>
hall	7.30 m <sup>2</sup>
kuchnia	10.30 m <sup>2</sup>
pok.dzienny + jadalnia	32.70 m <sup>2</sup>
łazienka	4.20 m <sup>2</sup>
pokój	13.60 m <sup>2</sup>
korytarz	5.60 m <sup>2</sup>
pom. gosp.	5.40 m <sup>2</sup>
garaż	20.40 m <sup>2</sup>

## Poddasze 51.20 m<sup>2</sup>

hall	7.70 m <sup>2</sup>
pokój	12.40 m <sup>2</sup>
pokój	12.40 m <sup>2</sup>
pokój	10.00 m <sup>2</sup>
łazienka	8.70 m <sup>2</sup>



DOBRY DOM  
ul. Wrzesława Romańczuka 6, 35-302 Rzeszów  
+48 17 852 52 30  
08:00 - 16:00

waldemar.kowalski@grupadobrydom.pl  
Podane ceny nie stanowią oferty handlowej w rozumieniu art. 66 par. 1 Kodeksu Cywilnego