

Podstawowe informacje



Dane techniczne projektu

Całkowita powierzchnia	149.22 m²
Powierzchnia użytkowa	114.94 m²
Powierzchnia zabudowy	149.22 m²
Powierzchnia dachu	300.50 m²
Kubatura	770 m³
Wymiary budynku	12.95 x 14.45 m
Kąt nachylenia	30°
Wysokość budynku	7.05 m
Wymiary działki	20.95 x 23.45 m



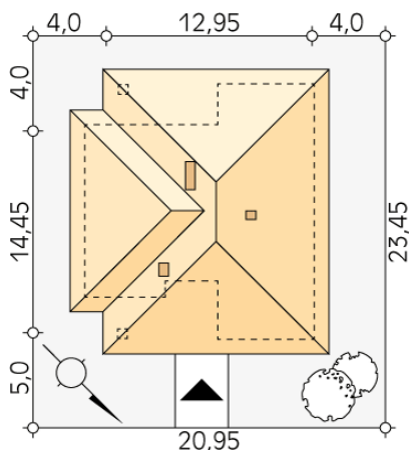
Opis projektu

Jest to stosunkowo niewielki parterowy dom jednorodzinny. Może tu wygodnie mieszkać 4-osobowa rodzina. Dużą część domu zajmuje salon łączony wydzieloną funkcją jadalni oraz kuchnia. Pozostałe pomieszczenia to trzy sypialnie, w tym jedna dwuosobowa dla małżeństwa, wc oraz łazienka. Budynek utrzymany jest w nowoczesnym stylu, którego cechą jest minimalizm. Ozdobę domu stanowi interesująca elewacja. Zwarta bryła przykryta jest wielospadowym dachem. Dom jest oszczędny w budowie i tani w eksploatacji (energooszczędny).

Elewacje



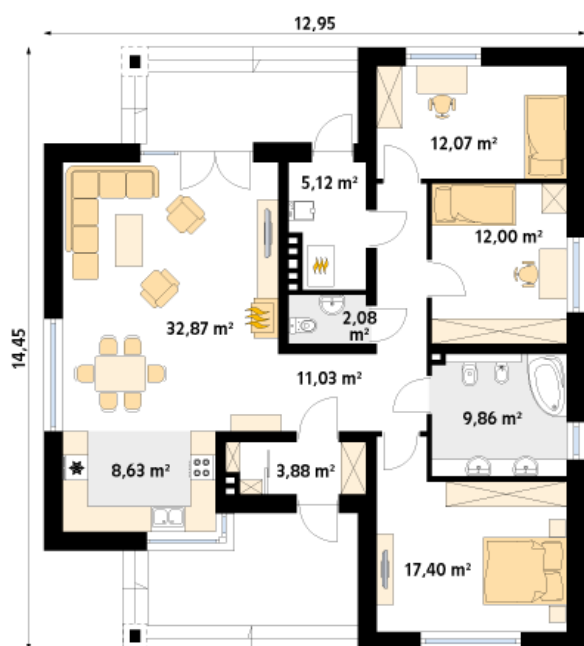
Sytuacje



DOBRY DOM
ul. Wrzesława Romańczuka 6, 35-302 Rzeszów
+48 17 852 52 30
08:00 - 16:00

waldemar.kowalski@grupadobrydom.pl

Podane ceny nie stanowią oferty handlowej w rozumieniu art. 66 par. 1 Kodeksu Cywilnego

Rzuty

Parter 114.94 m²

wiatrołap	3.88 m ²
kotłownia	5.12 m ²
korytarz/komunikacja	11.03 m ²
kuchnia	8.63 m ²
salon/jadalnia	32.87 m ²
sypialnia	17.40 m ²
łazienka	9.86 m ²
sypialnia	12.00 m ²
sypialnia	12.07 m ²
wc	2.08 m ²