

## Podstawowe informacje



## Dane techniczne projektu

<b>Całkowita powierzchnia</b>	<b>127.49 m<sup>2</sup></b>
<b>Powierzchnia użytkowa</b>	<b>97.92 m<sup>2</sup></b>
<b>Powierzchnia zabudowy</b>	<b>127.49 m<sup>2</sup></b>
<b>Powierzchnia dachu</b>	<b>189.30 m<sup>2</sup></b>
<b>Kubatura</b>	<b>512 m<sup>3</sup></b>
<b>Wymiary budynku</b>	<b>13.54 x 9.64 m</b>
<b>Kąt nachylenia</b>	<b>25°</b>
<b>Wysokość budynku</b>	<b>6.19 m</b>
<b>Wymiary działki</b>	<b>20.54 x 18.74 m</b>



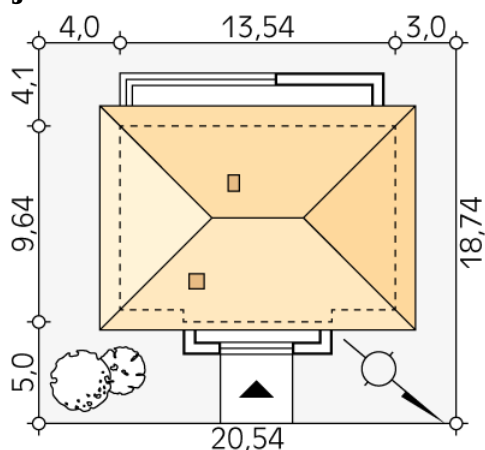
## Opis projektu

Projekt jest dedykowany zwolennikom funkcjonalnych, niewielkich ale efektownych domów. W domu zaprojektowano trzy sypialnie i jedną łazienkę. Kuchnia otwarta na część dzienną zapewni stały kontakt z resztą domowników podczas codziennych czynności. Atutem projektu jest spiżarnia i garderoba. Dom z pewnością spodoba się inwestorom gustującym w nowoczesnym stylu. Jest to projekt energooszczędny, zaprojektowany z myślą o osobach, które szczególną uwagę poświęcają kosztom eksploatacji i racjonalnego wykorzystywania energii.

## Elewacje



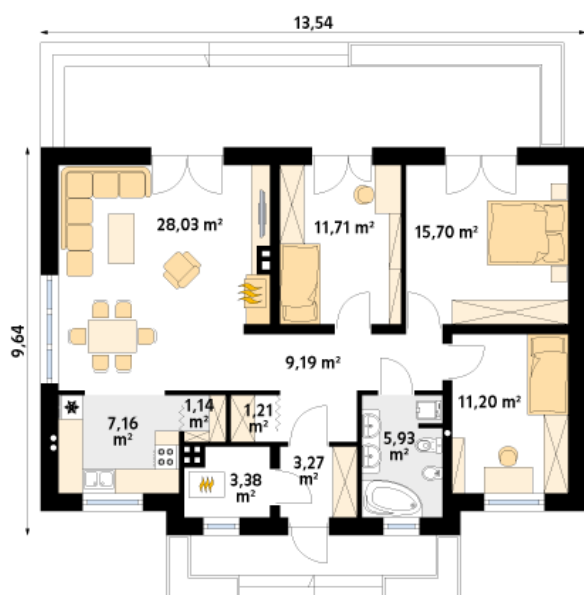
## Sytuacje



**DOBRY DOM**  
ul. Wrzesława Romańczuka 6, 35-302 Rzeszów  
+48 17 852 52 30  
08:00 - 16:00

waldemar.kowalski@grupadobrydom.pl

Podane ceny nie stanowią oferty handlowej w rozumieniu art. 66 par. 1 Kodeksu Cywilnego

**Rzuty**

**Parter 97.92 m<sup>2</sup>**

wiatrołap	3.27 m <sup>2</sup>
łazienka	5.93 m <sup>2</sup>
kotłownia	3.38 m <sup>2</sup>
hol	9.19 m <sup>2</sup>
garderoba	1.21 m <sup>2</sup>
kuchnia	7.16 m <sup>2</sup>
spiżarnia	1.14 m <sup>2</sup>
salon/jadalnia	28.03 m <sup>2</sup>
sypialnia	11.71 m <sup>2</sup>
sypialnia	15.70 m <sup>2</sup>
sypialnia	11.20 m <sup>2</sup>