

Podstawowe informacje



Dane techniczne projektu

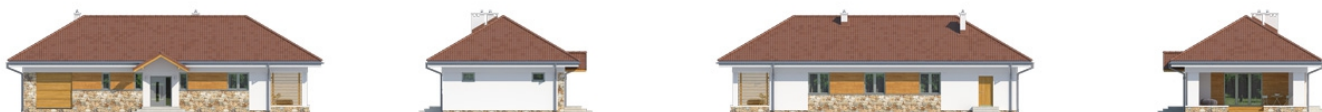
Całkowita powierzchnia	145.69 m²
Powierzchnia użytkowa	94.40 m²
Powierzchnia zabudowy	167.11 m²
Powierzchnia dachu	275 m²
Kubatura	664 m³
Wymiary budynku	17.15 x 8.45 m
Kąt nachylenia	30°
Wysokość budynku	6.61 m
Wymiary działki	26.18 x 17.45 m



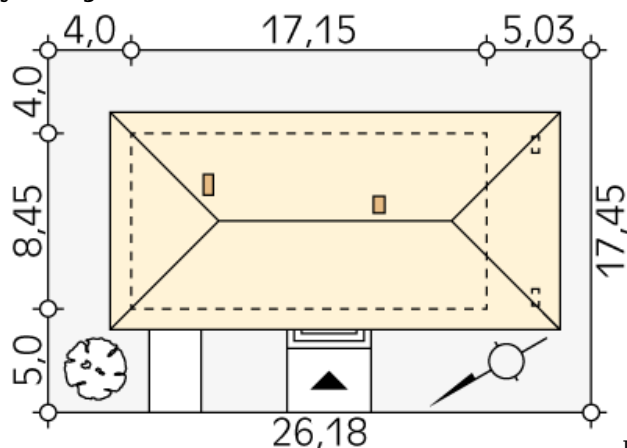
Opis projektu

Decyma 4 to kolejna parterówka w naszej ofercie, która pod względem metrażu mieści się w kryterium rządowego programu "Mieszkanie dla Młodych": 94,4 m² + garaż. Projekt charakteryzuje się praktycznym rozkładem pomieszczeń. Projekt idealny dla 3 a nawet 4- osobowej rodziny oraz dla osób, które jesień życia pragną spędzić we własnym, przyjaznym domu o skrojonych na miarę potrzeb gabarytach. Na etapie adaptacji projektu istnieje możliwość zaprojektowania użytkowego poddasza. Jest to szczególnie polecane rozwiązanie dla osób, które myślą w przyszłości o powiększeniu rodziny.

Elewacje



Sytuacje



Rzuty

Parter 111.93 m²

wiatrołap	3.04 m ²
spizarnia	2.26 m ²
kotłownia	6.73 m ²
garaż	17.53 m ²
garderoba	3.04 m ²
hol	11.62 m ²
kuchnia	7.85 m ²
salon/jadalnia	25.51 m ²
sypialnia	12.05 m ²
sypialnia	14.62 m ²
łazienka	5.63 m ²
wc	2.05 m ²