

Podstawowe informacje



Dane techniczne projektu

Całkowita powierzchnia	261.20 m²
Powierzchnia użytkowa	171.10 m²
Powierzchnia zabudowy	262 m²
Powierzchnia dachu	421 m²
Kubatura	1 274 m³
Wymiary budynku	15.75 x 19.50 m
Kąt nachylenia	30°
Wysokość budynku	8.80 m
Wymiary działki	23.75 x 28.50 m



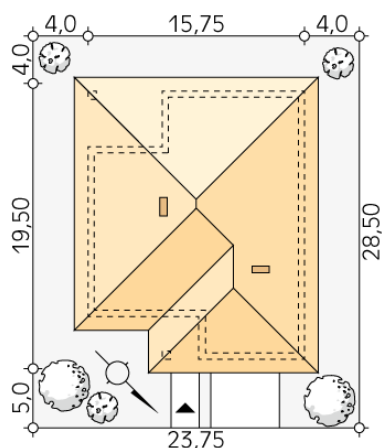
Opis projektu

Decyma 12 to projekt nowoczesnego domu dla 5-osobowej rodziny. Wnętrze domu jest niezwykle funkcjonalne i wygodne w użytkowaniu. Wydzielono strefę dzienną i nocną, które znajdują się na jednym poziomie. W części dziennej dominuje otwarta przestrzeń salonu. Zaprojektowano garaż dwustanowiskowy z miejscem na rowery. Od strony południowej znajduje się zadaszony taras. Bryła budynku przykryta dachem wielospadowym, zaś elewacje wykończone na fragmentach deską elewacyjną i płytkami ceramicznymi co nadaje wygląd nowoczesnego i eleganckiego.

Elewacje



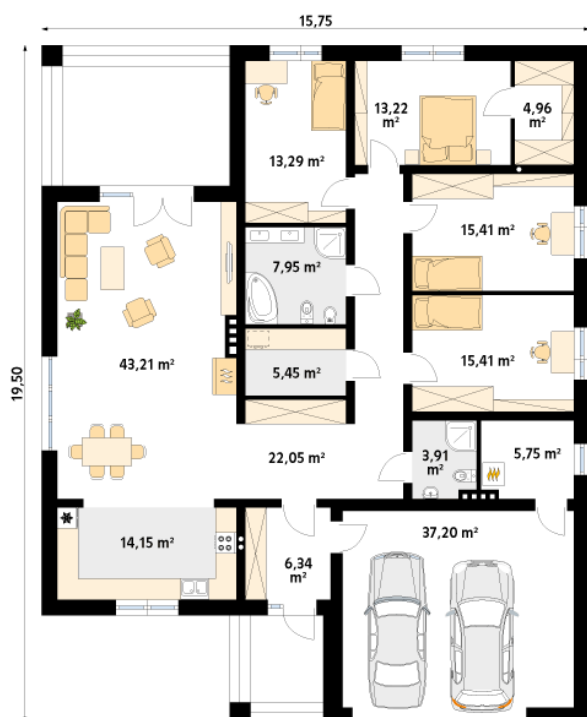
Sytuacje



DOBRY DOM
 ul. Wrzesława Romańczuka 6, 35-302 Rzeszów
 +48 17 852 52 30
 08:00 - 16:00

waldemar.kowalski@grupadobrydom.pl

Podane ceny nie stanowią oferty handlowej w rozumieniu art. 66 par. 1 Kodeksu Cywilnego

Rzuty

Parter 208.30 m²

wiatrołap	6.34 m ²
pokój	15.41 m ²
pokój	15.41 m ²
wc	3.91 m ²
kotłownia	5.75 m ²
garaż	37.20 m ²
korytarz/komunikacja	22.05 m ²
kuchnia	14.15 m ²
salon/jadalnia	43.21 m ²
pralnia	5.45 m ²
łazienka	7.95 m ²
pokój	13.29 m ²
pokój	13.22 m ²
garderoba	4.96 m ²