

## Podstawowe informacje



## Dane techniczne projektu

<b>Całkowita powierzchnia</b>	<b>261.20 m<sup>2</sup></b>
<b>Powierzchnia użytkowa</b>	<b>171.10 m<sup>2</sup></b>
<b>Powierzchnia zabudowy</b>	<b>262 m<sup>2</sup></b>
<b>Powierzchnia dachu</b>	<b>421 m<sup>2</sup></b>
<b>Kubatura</b>	<b>1 274 m<sup>3</sup></b>
<b>Wymiary budynku</b>	<b>15.75 x 19.50 m</b>
<b>Kąt nachylenia</b>	<b>30°</b>
<b>Wysokość budynku</b>	<b>8.80 m</b>
<b>Wymiary działki</b>	<b>23.75 x 28.50 m</b>



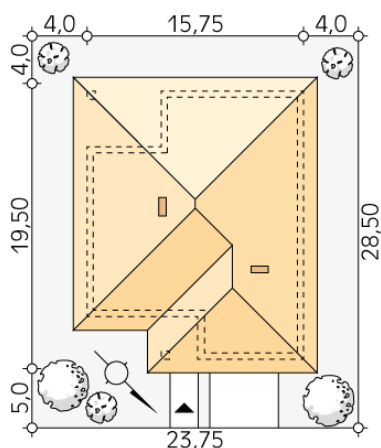
## Opis projektu

Decyma 12 to projekt nowoczesnego domu dla 5-osobowej rodziny. Wnętrze domu jest niezwykle funkcjonalne i wygodne w użytkowaniu. Wydzielono strefę dzienną i nocną, które znajdują się na jednym poziomie. W części dziennej dominuje otwarta przestrzeń salonu. Zaprojektowano garaż dwustanowiskowy z miejscem na rowery. Od strony południowej znajduje się zadaszony taras. Bryła budynku przykryta dachem wielospadowym, zaś elewacje wykończone na fragmentach deską elewacyjną i płytkami ceramicznymi co nadaje wygląd nowoczesnego i eleganckiego.

## Elewacje



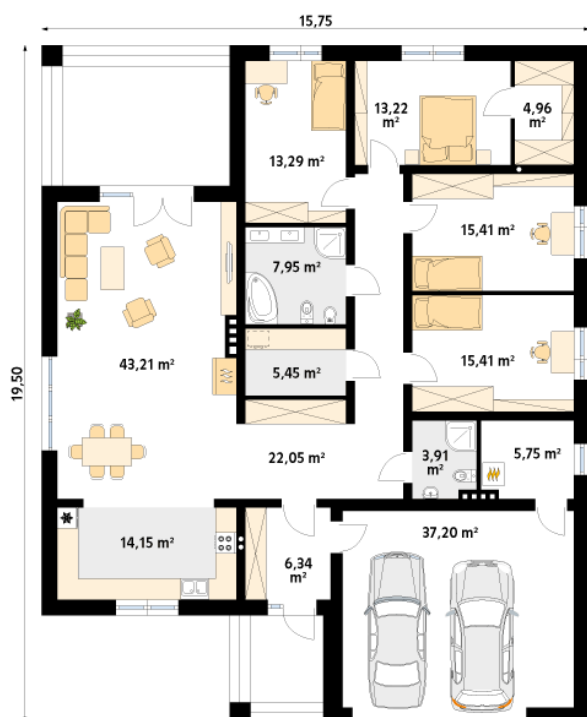
## Sytuacje



**DOBRY DOM**  
ul. Wrzesława Romańczuka 6, 35-302 Rzeszów  
+48 17 852 52 30  
08:00 - 16:00

waldemar.kowalski@grupadobrydom.pl

Podane ceny nie stanowią oferty handlowej w rozumieniu art. 66 par. 1 Kodeksu Cywilnego

**Rzuty**

**Parter 208.30 m<sup>2</sup>**

wiatrołap	6.34 m <sup>2</sup>
pokój	15.41 m <sup>2</sup>
pokój	15.41 m <sup>2</sup>
wc	3.91 m <sup>2</sup>
kotłownia	5.75 m <sup>2</sup>
garaż	37.20 m <sup>2</sup>
korytarz/komunikacja	22.05 m <sup>2</sup>
kuchnia	14.15 m <sup>2</sup>
salon/jadalnia	43.21 m <sup>2</sup>
pralnia	5.45 m <sup>2</sup>
łazienka	7.95 m <sup>2</sup>
pokój	13.29 m <sup>2</sup>
pokój	13.22 m <sup>2</sup>
garderoba	4.96 m <sup>2</sup>