

Podstawowe informacje



Dane techniczne projektu

Całkowita powierzchnia	132.50 m²
Powierzchnia użytkowa	132.50 m²
Powierzchnia zabudowy	133.20 m²
Powierzchnia dachu	185.70 m²
Kubatura	511.40 m³
Kąt nachylenia	44°
Wysokość budynku	8.10 m
Wymiary działki	23.16 x 19.13 m



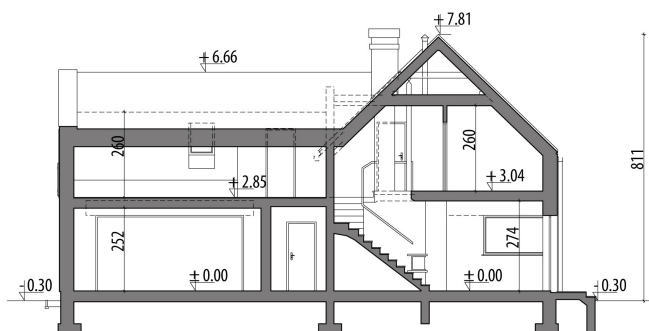
Opis projektu

Nowoczesny dom z poddaszem użytkowym i garażem dwustanowiskowym, dla 4-6-osobowej rodziny. Parter składa się z obszernego salonu połączonego z jadalnią i kuchnią, spiżarni oraz wc. Niewielkim korytarzem przechodzi się do pomieszczenia gospodarczego i garażu. Poddasze to cztery sypialnie i dwie łazienki.

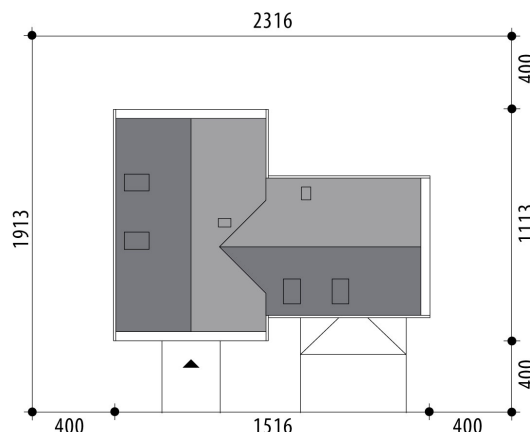
Elewacje

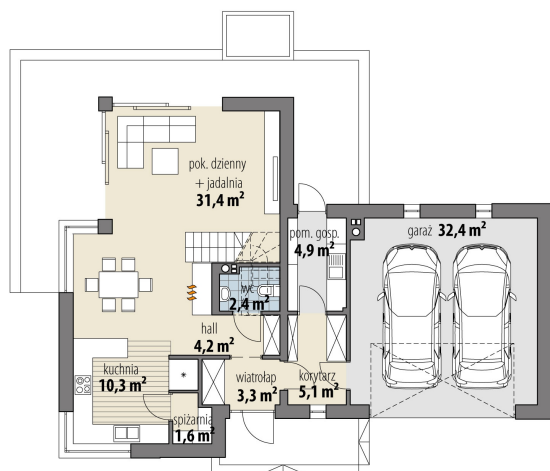


Przekrój

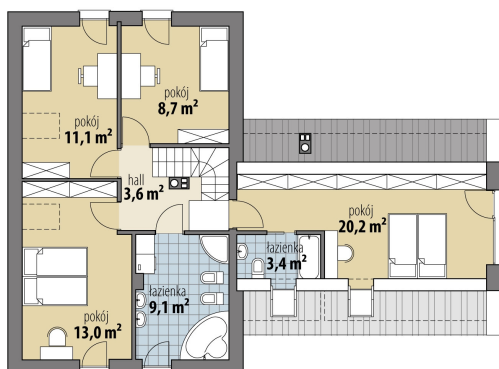


Sytuacje



Rzuty

Parter 63.20 m²

wiatrołap	3.30 m ²
hall	4.20 m ²
wc	2.40 m ²
spizarnia	1.60 m ²
kuchnia	10.30 m ²
pok. dzienny + jadalnia	31.40 m²
pom. gosp.	4.90 m²
korytarz	5.10 m²
garaż	32.40 m²


Poddasze 69.30 m²

pokój	20.40 m²
łazienka	3.40 m²
hall	4.00 m²
łazienka	8.60 m²
pokój	13.50 m²
pokój	10.10 m²
pokój	9.30 m²